

daphni

build da city for good

Rapport du comité de mission

2022



Présentation du comité et de daphni

Comité de suivi de Mission.....	4
Le mot de l'équipe.....	5

Daphni en quelques mots.....	7
Acteur engagé de l'investissement.....	8
L'ESG au coeur de la stratégie d'investissement....	9
Les engagements associatifs de daphni.....	10

La mission et ses objectifs

Historique des comités 2022 (1/2).....	12
Historique des comités 2022 (2/2).....	13
La mission et ses objectifs.....	14

1. Donner les moyens et accompagner les entreprises soutenues afin de participer activement à la transition vers un monde plus responsable..... 15

2. Appliquer les standards environnementaux et sociaux qui sous-tendent à la raison d'être de la société..... 20
3. Communiquer et partager auprès des parties prenantes et des communautés les valeurs éthiques, sociales et environnementales qui animent daphni..... 31

Annexe

Chronologie du passage à l'acte.....	36
Les valeurs de daphni.....	37



— Présentation du comité et de daphni

Comité de suivi de Mission

Le Comité de Mission, composé de 5 personnes, est un organe consultatif compétent qui **supervise la réalisation de la mission** et **assure le suivi de son exécution**.



Bertrand BADRÉ

Managing Director et CFO de la Banque Mondiale de 2013 à 2016, Bertrand a lancé sa société de gestion **Blue Like an Orange** pour exclusivement financer des **projets durables**. Il est l'auteur des ouvrages : "Voulons-nous (sérieusement) changer le monde ?" et "**Can finance save the world ? Regaining control over money to serve common good**".



Isabelle COMBAREL

Deputy CEO de **SWEN Capital** et administratrice de France Invest, Isabelle est une des premières dirigeantes à avoir porté le sujet de la **finance responsable** en France. Isabelle est la représentante des investisseurs de daphni au sein du Comité de Mission.



Thibaud HUG DE LARAUZE

Co-fondateur et **CEO de Back Market** qu'il a lancé en 2014, Thibaud représente les entrepreneurs que daphni accompagne. Back Market est la preuve **que croissance et impact peuvent aller de pair**.



Brune POIRSON

Secrétaire d'État auprès du Ministre de la Transition écologique et solidaire de la République Française de 2017 à 2020, Brune a initié et porté la "**Loi anti-gaspillage pour une économie circulaire**" avant de rejoindre le groupe Accor en tant que Chief Sustainability Officer en avril 2021.



Marc SIMONCINI

Multi-entrepreneur français devenu investisseur, Marc a rejoint daphni en 2019 en tant que partner et reste un **entrepreneur engagé**. Marc est le représentant de daphni au sein de ce comité.

Le mot de l'équipe



Marc Simoncini

Partner daphni & représentant de
daphni au comité

“Comme tout citoyen, nous avons conscience des enjeux et des **responsabilités** qui sont les nôtres envers les générations futures. Il ne s'agit pas uniquement de limiter les dégâts qui sapent notre environnement au quotidien.

De façon plus ambitieuse, nous voulons contribuer à **repenser notre modèle de société et de développement économique** afin de **transmettre un patrimoine et des valeurs**, pour garantir la pérennité de ce qu'il y a de plus beau et de plus généreux dans l'humanité.”

Le **Comité de Mission** présente annuellement un rapport joint au rapport de gestion présenté à la collectivité des associés dans le cadre de la décision d'approbation des comptes de la société, rendant compte des **avancées et des axes de progrès au regard des objectifs sociaux et environnementaux de la société.**

Il peut effectuer toute recommandation au comité de direction, ayant trait

- i) à la **stratégie d'investissement** des fonds gérés par la société,
- ii) à la **méthodologie d'analyse et de mesure de l'impact de la société,**
- iii) plus généralement à toute **orientation stratégique de la société eu égard à sa mission.**

Le Comité de Mission procède à toute **vérification** qu'il juge opportune et se fait communiquer tout **document nécessaire au suivi de l'exécution de sa mission.**

daphni en quelques mots

Créée en **2015**, la société de gestion daphni fait partie des spécialistes européens de l'**investissement dans les start-ups technologiques et digitales**, dans les premières années de leur développement (principalement Seed et Series A).

Avec **500M€ sous gestion**, daphni gère des fonds déjà investis, daphni Purple FPCI et Jaina Capital, et déploie actuellement **daphni Yellow FCPI et DaStore** (en partenariat avec Carrefour). Avec plus d'une centaine d'investissements réalisés dont une cinquantaine actuellement en portefeuille, daphni a engagé depuis plusieurs années une **démarche ESG pro-active** au sein de son écosystème.

Dès sa création, daphni a eu une **vision claire sur sa mission : les entreprises et les investisseurs ont un rôle clé face aux grands défis sociaux et environnementaux** que nous connaissons. Aujourd'hui, cette **conviction est plus que jamais partagée par l'ensemble de l'équipe**.

C'est pour cela que la **stratégie d'investissement** des fonds daphni repose sur la conviction que les entreprises à fort potentiel sont celles **accompagnant le développement de nouveaux usages, qu'ils soient personnels ou professionnels**. Evidemment ces **ruptures d'usages** n'ont de sens que dans une **démarche responsable et raisonnée**.

Devenu **société à mission et certifié B Corp**, daphni est convaincu que la finance doit être au service des enjeux sociétaux et écologiques d'aujourd'hui et de demain.



*“Nous voulons contribuer à **repenser notre modèle de société et de développement économique** afin de **transmettre un patrimoine et des valeurs**, pour garantir la **pérennité de ce qu’il y a de plus beau et de plus généreux dans l’humanité.**”*

Acteur engagé de l'investissement responsable

L'impact comme moteur d'action

Marc Simoncini, représentant de la société de gestion, a rappelé au comité **l'importance de l'engagement individuel** de chaque membre de l'équipe daphni aux enjeux **ESG** qui sous-tendent la **raison d'être de la société**. Le comité a été informé de l'importance de cet engagement comme un nouveau **critère de recrutement**.

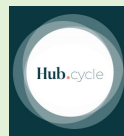
Il a été rappelé au comité que daphni présente une **démarche ESG / "Tech for Good"** comme **fil conducteur** dans sa démarche d'investissement au travers des sous-jacents qu'elle accompagne depuis sa création en 2015. Le représentant de daphni a rappelé que **les réussites de demain s'appuient sur les changements d'aujourd'hui**. Pour cette raison, la stratégie d'investissement du fonds daphni Yellow repose sur des entreprises **accompagnant le développement de nouveaux usages, qu'ils soient personnels ou professionnels**. Ces ruptures d'usages, dont la vision est portée par les femmes et les hommes qui créent les sociétés financées, s'inscrivent naturellement dans les enjeux majeurs de la société et de la planète.

Le comité a pris note que **plus de la moitié du portefeuille** s'inscrit dans cette dynamique ESG et que daphni anticipe un **accroissement** de cette proportion de projets à impact positif.

BackMarket

Qeev

lifen

AGRI
COOL

zoe



save market

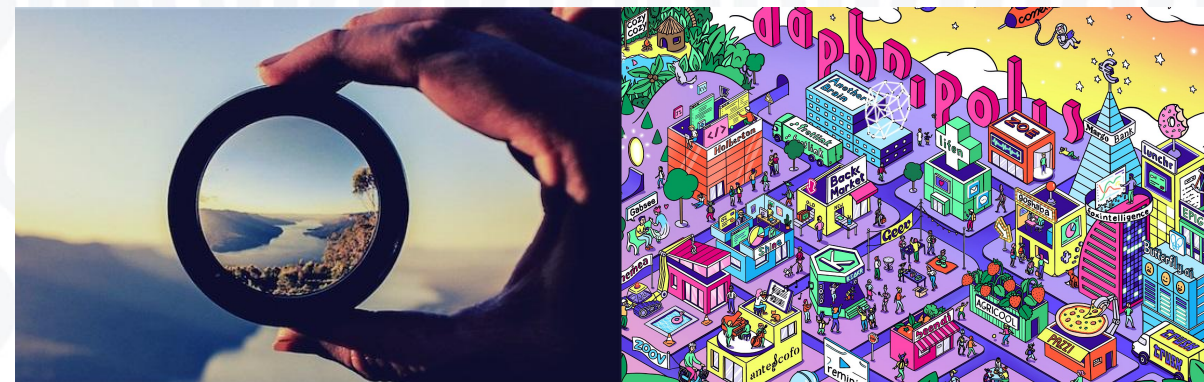


(goshaba)

CAPTAIN
CAUSE

AGUA BLANCA

Détails des investissements en slide 9



Les actions parallèles

La **démarche ESG** s'inscrit à tous les niveaux de l'écosystème afin de garantir une cohérence entre les **engagements et les réalisations de daphni**.

daphni a présenté au comité ses engagements dans de nombreuses initiatives tant **humaines que financières**, en consacrant autour de **2%** de son budget de société de gestion à des projets ambitieux et généreux.

Détails des engagements sociaux en slide 10

“

Le mot de Sofiane Ammar - CHAMS

CHAMS et daphni sont des connaissances de longue date, partenaires depuis les débuts et engagés ensemble dans le domaine de la solidarité internationale. Rapprochés par des valeurs communes, celles de l'inclusivité, de la diversité et de la résilience, daphni a soutenu CHAMS dans son développement dès 2019, quand les premières formations en code voyaient le jour auprès des populations de réfugiés et de populations locales vulnérables.

”

L'ESG au coeur de la stratégie d'investissement

Économie de partage, circuit court



Économie circulaire, upcycling, reconditionnement



Réduction de l'empreinte carbone



Consommation responsable



Inclusion financière



Transport durable, mobilité urbaine



Santé, bien-être



Future du travail



Education



Les engagements associatifs de daphni



Augmenter la diversité dans le VC

Un programme de formation de **9 mois**

Des cohortes de **50+ étudiants**

30+ workshops et **2 événements annuels**



Socialement engagé pour les anciens détenus

Un programme adapté pour les **anciens détenus**

Activités variées : recherche d'emplois, formation, ...



Une école de code pour les réfugiés

Porté par **3 entrepreneurs**

Des promotions de **30 à 300 talents**

Objectif d'ici 2025: **10,000 réfugiés formés**



Lutte contre la sclérose en plaque

Soutien de l'ARSEP qui aide à la recherche contre la sclérose en plaque

Engagement aux côtés du **skipper Thibaut Vauchel Camus**



Inclusion dans la tech

Projet lancé par **Fondation Mozaik** et **l'association Diversidays**

Transformer l'écosystème des startups Tech pour qu'il gagne en **diversité**



Rééquilibrage femme/homme

Projet porté par **+30 femmes**

Soutenu par **+50 fonds**

Objectif d'ici 2030 : **30% des investissements** dans des startups cofondées par une femme



La mission et ses objectifs

Historique des comités 2022

I. Le Kick Off - mai 2022

Mise en place du comité

Ce premier comité a débuté par la présentation de chacun de ses membres et le rappel du rôle essentiel de chacun dans l'accompagnement de daphni et dans le suivi de ses actions ESG.

Les outils méthodologiques de daphni

Le représentant de daphni, Marc Simoncini, a présenté les différents outils de méthodologie mis en place. Il a été convenu que l'outil de scoring ESG utilisé lors des comités d'investissement pourrait être amélioré sur ses critères de pertinence. Les outils mis en place évolueront au fil du temps afin de répondre au mieux aux enjeux ESG et aux attentes du comité. Toute évolution significative sera présentée au comité pour validation.

daphni a proposé la mise en place d'un suivi lors des prochains comités :

- du scoring ESG du portefeuille daphni
- des dernières opportunités d'investissement à impact soit très fort, soit très faible, afin de tester la cohérence de la stratégie daphni avec ses objectifs d'investissement et ses engagements ESG
- de la présentation de tous les relais de communication daphni liés à l'ESG et la mesure de leur impact



Des débats sur des thématiques essentielles

Comment suivre l'impact du portefeuille d'un fonds quand les chaînes d'approvisionnement sont très opaques ? Mise en perspective des difficultés de remonter toute la chaîne de valeur même avec des outils à disposition. Marc Simoncini a notamment illustré la difficulté de retracer l'origine "du composant" d'un moteur de vélo Angell.

Il a été relevé l'opportunité des initiatives européennes et françaises qui contribuent à développer une législation favorable à une économie responsable. A titre d'exemple, la loi AGEC favorise le développement de sociétés du portefeuille de daphni comme Geev, Trusk et Back Market.

Le comité estime que ce cadre législatif, plus innovant qu'aux US et en Asie, va permettre de créer des opportunités d'innovations et l'émergence de leaders mondiaux européens sur des sujets plus responsables. En outre, la législation RGPD favorise un développement plus harmonieux de la gestion de la donnée et du Big Data en Europe.

Isabelle Combarel a partagé les bonnes pratiques de SWEN Capital Partners, notamment sur la structuration de l'équipe autour des sujets ESG, de fonds et d'investissement direct.

Historique des comités 2022

II. Le Deuxième Comité - novembre 2022 (1/2)

Les outils méthodologiques de daphni

Le comité a rappelé les différents outils de suivi mis en place par daphni pour assurer la bonne réalisation de sa mission.

1 Consolidation des acquis et veilles

- Reporting
- Engagement réglementaire
- Mise en conformité
- Bilan Carbon annuel
- Suivi des labels et des autres engagements de daphni (UN-PRI, société à mission, B corp, LFCA, Climate Act...)

2 Suivi et accompagnement des sociétés du portefeuille

- Évaluation ESG/Impact pré-investissement et réinvestissement
- Suivi des performances extra-financières des participations
- Accompagnement des entrepreneurs sur tous les sujets extra-financiers
- Production et publication du guide des bonnes pratiques ESG
- Organisation de webinars avec l'équipe communauté sur ces sujets

3 Evolution stratégique

- Actualisation des méthodologies
- Montée en compétence les équipes
- Demande des investisseurs (LPs)
- Veilles réglementaires et écosystèmes

4 Reporting

- Remontée et suivi des données nécessaires pour les différents reportings
- Reportings LPs, écosystème et interne
- Mise à jour des templates du reporting demandé au portefeuille
- Audits société à mission et B-corp

5 Être au cœur des discussions

- Faire partie des différents groupes de travail français et européens
- Participer à la normalisation de la donnée au niveau de l'écosystème tech et du PE
- Échanger avec tous les acteurs et se créer son réseau d'experts sur les différents sujets

Historique des comités 2022

II. Le Deuxième Comité - novembre 2022 (2/2)

Il a été discuté également de la nécessité pour la société de gestion de s'outiller avec des profils experts des sujets extra-financiers. Marc Simoncini a évoqué les multiples actions à mener à bien dès 2023 et les différents types de profils susceptibles d'y répondre.

À l'issue des échanges avec les membres du comité, il a été convenu qu'un profil inspirational venant du monde associatif serait le mieux à même de porter ces sujets. Un profil junior pourra l'aider sur les différentes actions de suivi et de reporting.



Des débats sur des thématiques essentielles

Le comité a ensuite abordé 4 sujets pouvant avoir un impact direct pour daphni ou ses sociétés du portefeuille :

Comment préserver la priorité du financement durable en période de crise ?

“Nous nous occuperons d’abord des estomacs, ensuite des poumons” déclarait un leader politique chinois. La crise apparue en 2022 va ralentir fortement les initiatives de finance verte. Le court terme redevient la priorité. daphni va devoir sensibiliser ses participations à ne pas faire d’arbitrages hâtifs qui pourraient nuire à un développement durable.

L’arrivée de nouvelles normes européennes peut contribuer à creuser l’écart avec les normes US. **La normalisation du suivi ESG suivra-t-elle le principe des normes comptables IFRS ?**

Comment calculer réellement l’impact d’un projet et comment arbitrer des situations complexes ? A titre d’exemple, une très grande majorité des fleurs achetées en Europe sont cultivées en Afrique sub-saharienne. Faut-il donc considérer les fleurs comme un produit non essentiel et arrêter d’en acheter, au dépend de pays dont l’économie est fragile et l’ordre social précaire ?

Enfin, un débat plus large sur la biodiversité a montré l’ampleur des efforts urgents à réaliser.

La mission et ses objectifs

La raison d'être de daphni est de placer au cœur de ses engagements et de ses investissements la **contribution à un monde meilleur et durable**, accélérée par la technologie. La Société entend également générer un **impact social, sociétal et environnemental positif et significatif dans l'exercice de ses activités**.

La feuille de route de cette mission s'articule autour de **trois objectifs statutaires** déclinés en objectifs opérationnels/ KPIs à atteindre :



#1

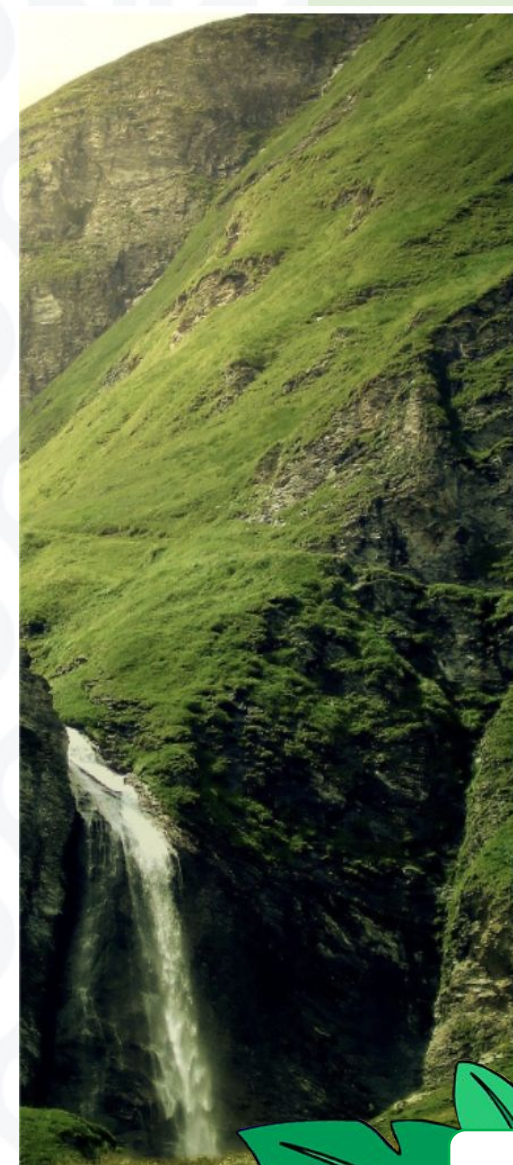
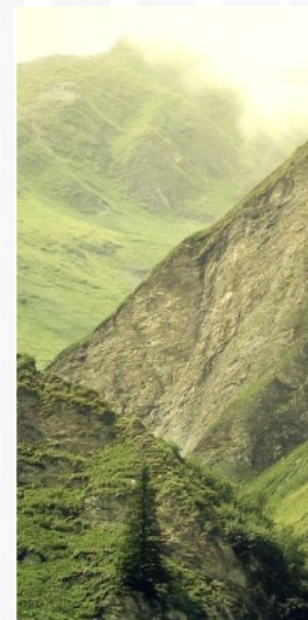
Donner les moyens et accompagner les entreprises soutenues afin de participer activement à la transition vers un monde plus responsable

#2

Appliquer les standards environnementaux et sociaux qui sous-tendent la raison d'être de la société

#3

Communiquer et partager auprès des parties prenantes et des communautés les valeurs éthiques, sociales et environnementales qui animent daphni



#1

Donner les moyens et accompagner les entreprises soutenues afin de participer activement à la transition vers un monde plus responsable

Daphni encourage les sociétés cibles à **adopter les meilleures pratiques**, dans un contexte d'investissement minoritaire

Depuis sa création, la volonté de daphni, retranscrite dans la constitution de son portefeuille, est de faire **bouger les lignes** grâce à l'innovation dans la perspective d'avoir un impact positif d'un point de vue **environnemental, sociétal et économique**.

En 2022, daphni a mis en place une **politique carbone** en cohérence avec son activité et son écosystème. Par nature, l'empreinte carbone de daphni est vouée à grossir avec le portefeuille. Il est nécessaire de limiter cette croissance et de calculer l'émission de carbone évitée.

daphni a ainsi demandé à chaque entreprise de son portefeuille de bien vouloir mesurer ses **scopes 1, 2 et 3**, afin de pouvoir par la suite travailler sur des objectifs communs de réduction de l'empreinte carbone.

Dans cette dynamique, daphni a accompagné les sociétés du portefeuille dans la mesure et la réduction de leur empreinte carbone en leur proposant des fournisseurs tiers labellisés. Une fois réalisé, **le bilan carbone de chaque entreprise est partagé** afin que le scope 3 de daphni soit le plus précis possible. Il est essentiel de **sensibiliser** les entrepreneurs le plus tôt possible dans le développement de leur société pour qu'ils intègrent les bonnes pratiques dès le début de leurs projets.

daphni est signataire du **Climate Act**, collectif s'engageant à mesurer et publier son empreinte carbone annuelle. Ce collectif a été lancé en 2021 par Shine, société du portefeuille de daphni Purple. En 2022, daphni a encouragé toutes les entreprises de son portefeuille à se joindre au Climate Act afin de promouvoir le message auprès de leur propre communauté. Cette décision de **soutien** de la part de daphni révèle son ambition de prendre les devants dans la **lutte contre le dérèglement climatique et d'aller au-delà du cadre de la réglementation**.

daphni est conscient que réaliser un bilan carbone est un excellent moyen de **motiver ses équipes et d'attirer des talents**. Les salariés réalisent l'empreinte environnementale de leur travail, acceptent plus facilement les changements et deviennent eux-mêmes force de proposition. Enfin, toujours dans cette même optique, daphni est ambassadeur en France de **LFCA**, communauté d'entrepreneurs unis pour l'action climatique, et continue de le rappeler auprès de ses participations.



“Le bilan carbone ne doit plus être vu comme une contrainte administrative, mais comme une opportunité pour engager son entreprise contre le changement climatique. Même si la loi ne les y contraint pas, il faut convaincre un maximum d'entreprises de se saisir de cet outil au plus vite.” - Antoine Msika (Shine)

#1

Donner les moyens et accompagner les entreprises soutenues afin de participer activement à la transition vers un monde plus responsable.

Daphni encourage les sociétés cibles à **adopter les meilleures pratiques**, dans un contexte d'investissement minoritaire

- ➔ En 2021, Daphni partageait un **guide des bonnes pratiques ESG** à l'ensemble de ses participations. Ce guide interne a été remplacé en 2022 par le [guide de France Digitale](#), plus complet.
- ➔ Des webinars ont aussi été organisés entre les dirigeants du portefeuille (ex: Webinar ESG avec Isabelle Combarel comme invitée).
- ➔ Par ailleurs, un **suivi global a été réalisé sur l'ensemble des entreprises du portefeuille** concernant la mesure de la performance ESG de chacune d'elles.

Liste des questions posées dans le cadre du suivi :

Comment la société se place-t-elle du point de vue du **respect de normes ou objectifs environnementaux ?** (émissions de GES, consommation d'énergie, pollution des eaux, déchets...)

Comment la société se place-t-elle du point de vue du **respect de normes ou objectifs sociaux ?** (emploi, turnover, accidents du travail, bien-être au travail, absentéisme, mixité, diversité, RH, formation, impact sur la société civile...)

Ratio de création d'emplois (= nombre total d'employés au 31/12/n divisé par le nombre total d'employés au moment du premier investissement)

Comment la société se place-t-elle du point de vue du **respect de normes ou objectifs en termes de gouvernance ?** (partage de la valeur, intéressement, organisation des instances de direction, responsabilité, compétences, transparence, éthique des affaires, corruption, blanchiment, sécurité des données, conditions de travail des sous-traitants)

Diversité (= au moins une femme à une position de direction au moment du premier investissement), **Parité, Moyenne d'âge**

Enfin, le modèle de daphni s'articule autour d'une **plateforme digitale propriétaire et d'une communauté**. Grâce à cette communauté, daphni met en relation **les startups du portefeuille avec plus de 300 entrepreneurs, conseils, leaders dans leur secteur et experts de l'impact**. Celle-ci a permis en 2022 aux participations de les aider à **répondre à des problématiques ESG, de croissance, recrutement, business development etc...**

#1

Plan d'action de Daphni

KPIs Réalisés en 2022

24%

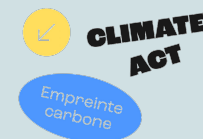
des sociétés actives en portefeuille de daphni ont mis en place la **mesure de leur empreinte carbone**. Parmi elles figurent **AnotherBrain, Back Market, Fifteen (ex-Zoov), Memo bank, Swile, Trusk, Leocare et Shine**.

83%

des pactes d'actionnaires signés sur les deux dernières années intègrent une **sustainability clause** (14 sociétés sur 17)

12

sociétés du portefeuille sont signataires du **Climate Act**



1

Shine, société du portefeuille de daphni, est certifiée **B corp**



2

sociétés de daphni, **hemea et Back Market**, ont intégré une raison d'être à leur statut et sont désormais société à mission

#1

Plan d'action de Daphni

À réaliser en 2023

L'objectif 2023 pour daphni est d'être plus **proactif dans l'accompagnement de son portefeuille sur les sujets extra-financiers.**



Cela doit passer par le **recrutement d'une personne dédiée** à ces sujets qui pourra prioriser le suivi du portefeuille et dédier une partie de son temps à l'accompagnement des entrepreneurs.



En 2023, il faut que **daphni partage** plus son retour d'expérience d'**entreprise à mission et de statut B Corp** afin de pousser les entreprises du portefeuille à s'engager dans ces démarches.



Également, il est jugé faible que seulement 20% du portefeuille de daphni ait réalisé son **bilan carbone annuel**. Des efforts supplémentaires seront menés pour accompagner les participations à le réaliser.

Plusieurs **solutions technologiques** ont émergé ces dernières années afin de faciliter le calcul du bilan carbone d'une entreprise. Afin d'accélérer ce procédé, des partenariats avec ces différents prestataires devront être renouvelés. Ces partenaires seront poussés dès le deuxième trimestre à l'ensemble du portefeuille. L'objectif est de **doubler** le nombre d'entreprises ayant fait leur bilan carbone 2022.



Enfin, daphni devrait **normaliser les KPIs extra-financiers** sur lesquels les participations doivent travailler.

#2

Appliquer les standards environnementaux et sociaux qui sous-tendent à la raison d'être de la société

Deal flow

Le deal flow de daphni est compatible avec une approche sectorielle **responsable** et inclut notamment l'économie collaborative, la mobilité, la préservation des ressources, la santé et la qualité de vie.

Il a été présenté au comité que chacun des investissements de daphni est réalisé en évaluant à la fois les critères financiers et extra-financiers, notamment les **impacts positifs sur l'environnement, le social et la gouvernance**. Dans les critères extra-financiers, daphni s'appuie notamment sur des critères **sociaux**; diversité des origines et des expériences parmi les fondateurs et les employés des sociétés et partage de la création de valeur, des critères de **gouvernance** ; diversité parmi les membres des conseils, administrateurs indépendants et enfin diversité géographique et culturelle au sein des sociétés sélectionnées.

Méthodologie

En 2022, en termes de méthodologie, daphni a utilisé un outil de mesure de l'impact qui s'appuie sur les **17 Objectifs de Développement Durable (ODD) de l'ONU. À ceux-ci, la méthodologie daphni ajoute la mesure de l'impact** de chacun des potentiels investissements en fonction des critères sur lesquels ils influent. Cette influence peut-être **destructrice (-2), à risque (-1), neutre (0), positive (+1) ou engagée (+2)**. Ensuite, cette influence est pondérée de **x0.25 à x2** en fonction du nombre de personnes qu'elle peut impacter (l'effet d'échelle) et de l'impact qu'elle a sur une partie prenante (la profondeur). Evidemment, chacune de ces influences non neutres doit être justifiée de l'intentionnalité des fondateurs, de l'additionnalité de la solution ainsi que de la mesurabilité de l'impact. Ce dernier critère de mesurabilité permettra de suivre l'évolution de l'impact de l'entreprise sur chacun des Objectifs de Développement Durable. **Une moyenne peut ainsi être calculée afin d'obtenir une note moyenne de l'impact global de l'entreprise.**

Par ailleurs, daphni a exclu les investissements dans les entreprises qui sont classées "à risque" ou "nuisibles" selon son échelle de notation globale. daphni respecte également la réglementation en vigueur en termes de lutte contre le blanchiment d'argent et le financement du terrorisme. Ainsi aucun investissement ne sera réalisé dans un pays ou territoire **non coopératif**.

Le comité de mission est conscient que la marque daphni est déjà perçue par les entrepreneurs comme étant **un fonds accompagnant les sociétés à impact positif**, ce qui se traduit par la réception systématique d'un **grand nombre d'opportunités**.

Startup Name

ODD	Impact	Scale	Depth	NOTE	Intentionnalité	Additionalité	Mesurabilité
Lutter contre la pauvreté	0	0	0	0			
Lutte contre la faim	0	0	0	0			
Accès à la santé	0	0	0	0			
Accès à une éducation de qualité	0	0	0	0			
Egalité entre les sexes	0	0	0	0			
Accès à l'eau salubre et à l'assainissement	0	0	0	0			
Recours aux énergies renouvelables	0	0	0	0			
Accès à des emplois décents	0	0	0	0			
Bâtir une infrastructure résiliente, promouvoir une industrialisation durable qui profite à tous et encourager l'innovation							
Réduction des inégalités							
Villes et communautés durables							
Consommation et production responsables	0	0	0	0			
Lutte contre le changement climatique	0	0	0	0			
Vie aquatique	0	0	0	0			
Vie terrestre	0	0	0	0			
Justice et paix	0	0	0	0			
Partenariats pour la réalisation des objectifs	0	0	0	0			
TECH FOR GOOD PERCENT RANGE	0%			TOTAL GRADE	0		

LOW IMPACT

#2

Plan d'action de Daphni KPIs réalisés en 2022

La moins élevée	La plus élevée	La moyenne
0,5	21,5	5,8

Portefeuille (Purple et Yellow) Mention

3 start-ups

Change le monde

11 start-ups

Impact important

10 start-ups

Impact positif

11 start-ups

Changement positif sur l'usage

2 start-ups

Impact faible

0 start-up

Impact négatif

Note globale

$x > 14$

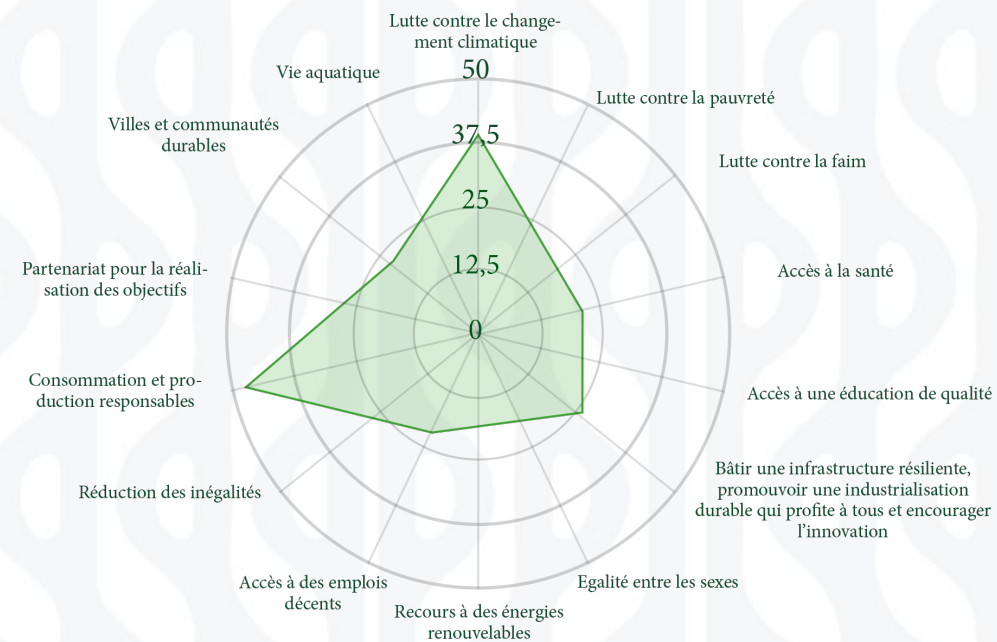
$6 < x < 14$

$3 < x < 6$

$1 < x < 3$

$0 < x < 1$

$x < 0$

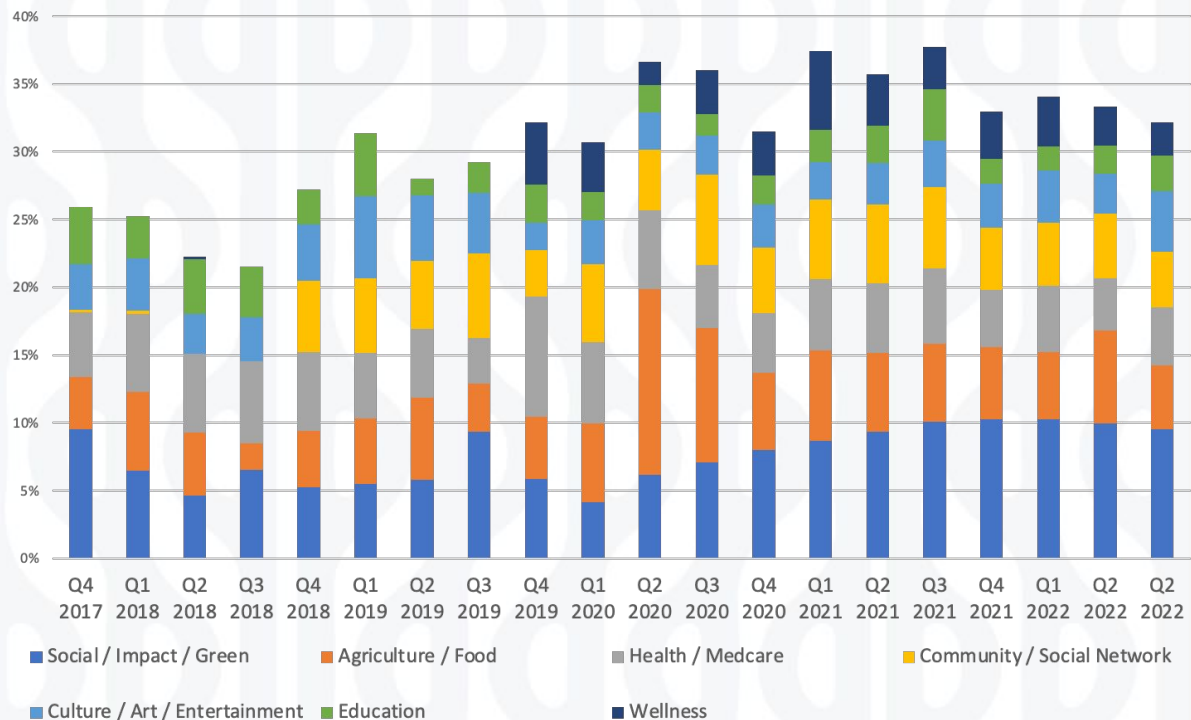


#2

Plan d'action de Daphni

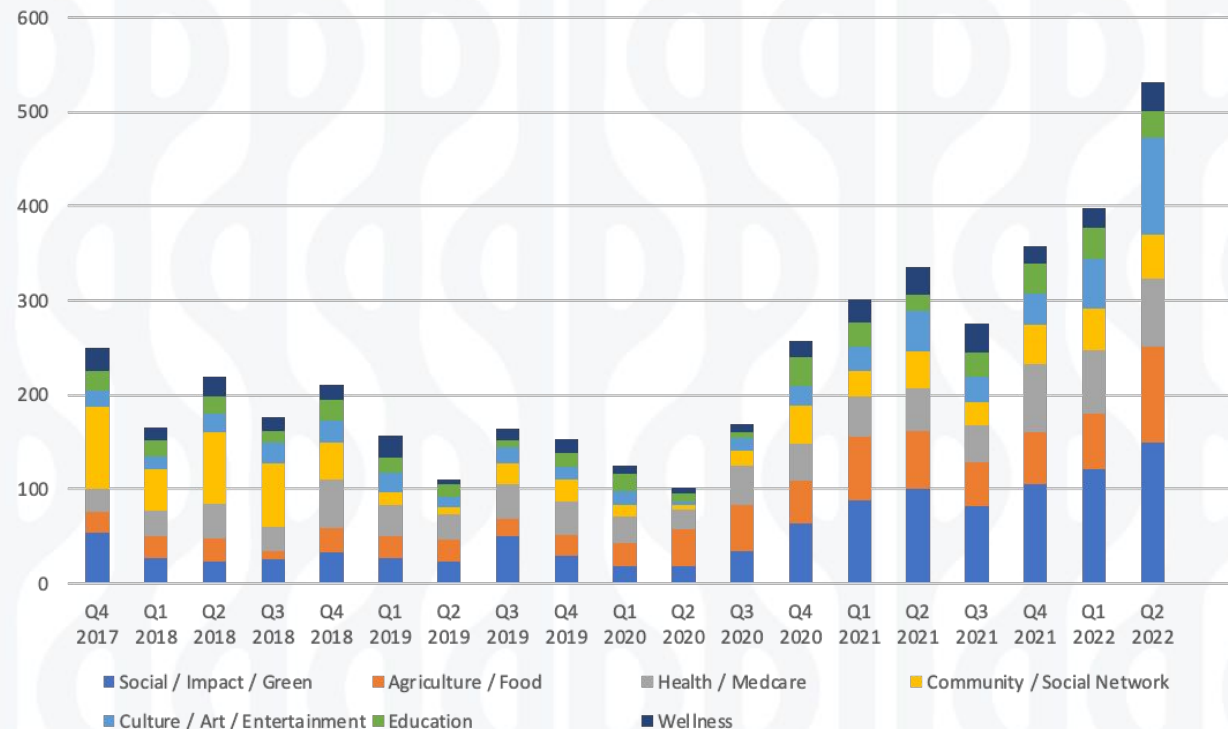
KPIs réalisés en 2022

Part de tags à dimension ESG attribués aux projets du deal flow daphni par trimestre



L'approche ESG de daphni est cohérente avec sa politique d'investissement. La société de gestion estime que la prise en compte de critères d'investissement extra-financiers est essentielle pour **créer une valeur de long terme** pour ses **investisseurs, les entrepreneurs et ses partenaires**.

Nombre de tags à dimension ESG attribués aux projets du deal flow daphni par trimestre



Comme le montre le schéma suivant, plus de 500 dossiers associés à un ou plusieurs des **secteurs à impact positif** ont été reçus au deuxième trimestre 2022.



#2

Appliquer les standards environnementaux et sociaux qui sous-tendent la raison d'être de la société

Geev

La 1ère app de dons d'objets et de nourriture entre particuliers en France.

Geev est la première plateforme française de **dons d'objets et de nourriture**. En 2021, la société bordelaise a passé le cap des 10 millions de dons d'objets et de nourriture postés sur l'application. Présent en France, au Canada, en Belgique et en Suisse, Geev est la figure emblématique de l'économie circulaire et a reçu le **prix Tech for Good Awards 2020 de BFM**.

21,5 Change le monde!



« Depuis 2017, nous nous sommes fixé un objectif : démocratiser le don pour réduire le gaspillage sous toutes ses formes. À travers une app simple, ludique et gratuite, Geev permet de donner une seconde vie à des millions d'objets et de produits alimentaires, tout en recréant du lien social localement. Pour nous accompagner dans notre ambition de devenir la référence du don d'objets et de nourriture entre particuliers en France, l'équipe de Daphni a su nous laisser la liberté nécessaire à l'accomplissement de notre vision, tout en étant en soutien et de précieux conseil à tous les moments-clés de l'évolution de l'entreprise. »

Geev et ses 5 principaux critères ODD

+2 Réduire le gaspillage du neuf en revalorisant l'existant
Consommation et production responsables

+2 Création de communautés locales de donateurs et de receveurs
Villes et communautés durables

+2 Enlever toute valeur financière à des aliments
Lutte contre la faim

+1 Réduire le gaspillage et l'utilisation d'énergies
Lutte contre le changement climatique

+1 Enlever toute valeur financière à des objets d'occasions
Lutte contre la pauvreté

#2

Appliquer les standards environnementaux et sociaux qui sous-tendent la raison d'être de la société



Le nouvel acteur de l'upcycling de l'agroalimentaire et de la cosmétique

Hubcycle évite le gaspillage en **convertissant les déchets industriels** à base de plantes en matières premières compétitives, innovantes et stratégiques pour les soins personnels et l'alimentation. Hubcycle est un acteur grim pant de l'économie circulaire.

16,5 Change le monde!



“60% de l'empreinte carbone de l'alimentation est liée à l'agriculture. En même temps, entre toutes les étapes de transformation, 50% du poids de tout ce qu'on cultive est gaspillé dans l'industrie avant même d'arriver dans nos assiettes. Nous, on se concentre sur le fait de trouver des débouchés à forte valeur ajoutée pour ces 50%, qui existent déjà et n'ont pas besoin d'être cultivés. Forcément, on y met beaucoup d'ambition, pas mal de design, de tech et d'exigence.”

Hubcycle et ses 4 principaux critères ODD

+2 Baisse de la production et des consommations associées
Consommation et production responsables

+2 Baisse de la production et des consommations associées
Lutte contre le changement climatique

+2 Baisse de la production et des consommations associées
Lutte contre la faim

+1 Meilleure optimisation du système de production agroalimentaire
Lutte contre la faim

#2

Appliquer les standards environnementaux et sociaux qui sous-tendent la raison d'être de la société

Soutien à différentes initiatives et ONG

Au cours de l'année 2021, daphni a été actif auprès de plusieurs associations. Cette activité est passée non seulement par un accompagnement financier mais aussi par de **l'allocation de ressources et de temps de la société de gestion**.

Par exemple, daphni organise **un événement par an avec Sista dans ses bureaux**, et communique régulièrement sur les sujets défendus par Sista (post, newsletter, gazette, podcast de Deborah Loye, ex CEO Sista). Par ailleurs, daphni a organisé une **journée d'immersion** (un membre de l'équipe d'investissement et un membre de l'équipe communication) avec Wake up Café, avec pour but de sensibiliser, discuter et partager. Une **communication régulière** (post, newsletter, gazette, podcast CEO) a aussi été réalisée autour de **WKF, Chams**, ainsi que **Défi voile Solidaire En Peloton et TechYourPlace**.

daphni a également profité de son événement annuel **"VC Bridge"**, ayant pour but de créer un pont avec l'écosystème Tech/VC européen, pour inviter Nikita (CEO de **IncludedVC**) en tant que speaker, permettant alors à son association de gagner en visibilité. Enfin, lors de son **Assemblée Générale**, daphni a mis en avant l'une de ses nouvelles participations, **Captain Cause**, qui facilite le financement associatif. Les participants à cette AG ont ainsi pu voter pour un abondement financier complémentaire de daphni auprès de WKF, CHAMS et Défis voile - Solidaire En Peloton.

Finalement, daphni donne l'opportunité de **mettre en relation les associations qu'elle soutient avec les membres de sa communauté** en leur ouvrant de manière proactive son réseau.



#2

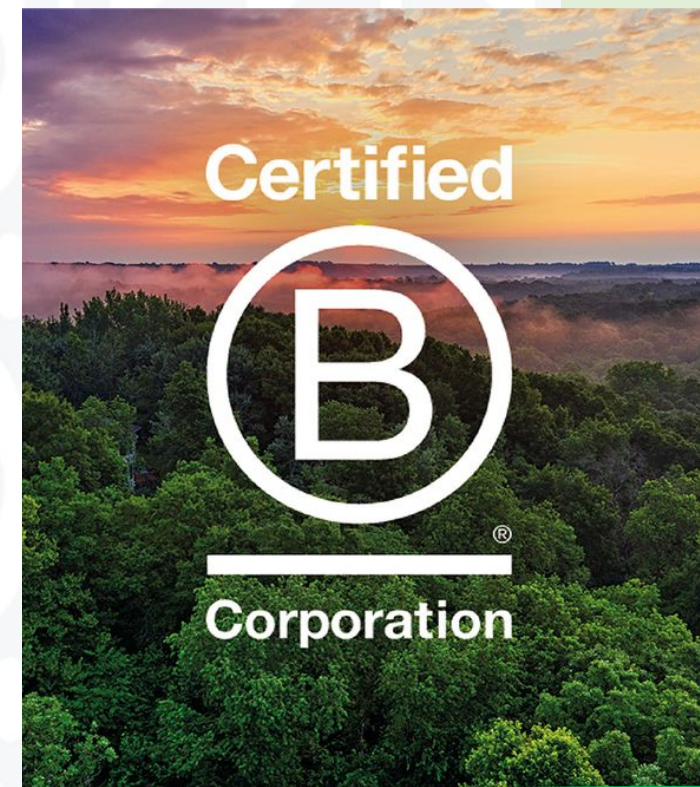
Appliquer les standards environnementaux et sociaux qui sous-tendent la raison d'être de la société

En 2022, daphni s'est vu attribuer la certification **B Corp** après être devenu société à mission en 2021. Pour obtenir cette certification, daphni a dû répondre à un **ensemble de questions**, dont le nombre évolue selon l'entreprise (262 questions pour daphni), réparties en 6 sous-catégories couvrant toutes les parties prenantes de la société de gestion :



Après avoir passé cette évaluation en mai 2021 et être entré en phase de vérification en février 2022, daphni a reçu la validation de la certification B Corp en **septembre 2022**.

Cette certification est conforme à l'identité et à la mission de “**Build da city for good**” adoptées depuis sa création par daphni. **Le label dure 3 ans** et les normes évoluent sans cesse, devenant de plus en plus exigeantes. daphni inscrit sa démarche dans la durée et entend se donner les moyens de maintenir le niveau d'effort nécessaire.

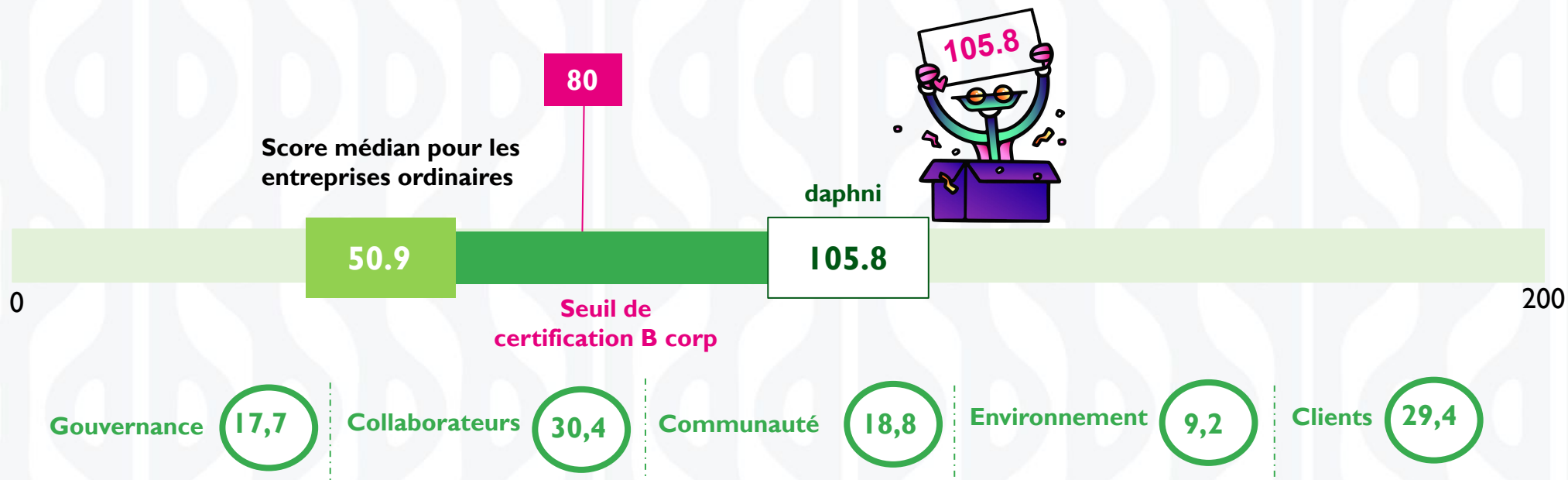


#2

Plan d'action de Daphni

Kpis réalisés en 2022

Daphni a obtenu un score B corp de **105,8**. Le score minimum requis pour être certifié et maintenir la certification est de **80**.



Certified



Corporation

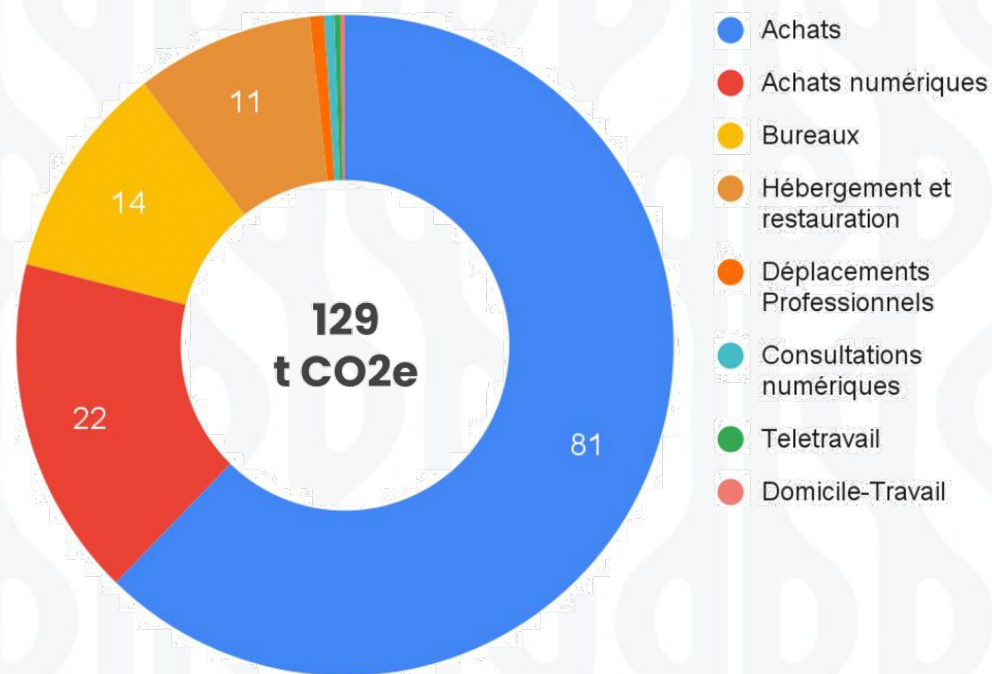
#2

Plan d'action de Daphni

Kpis réalisés en 2022

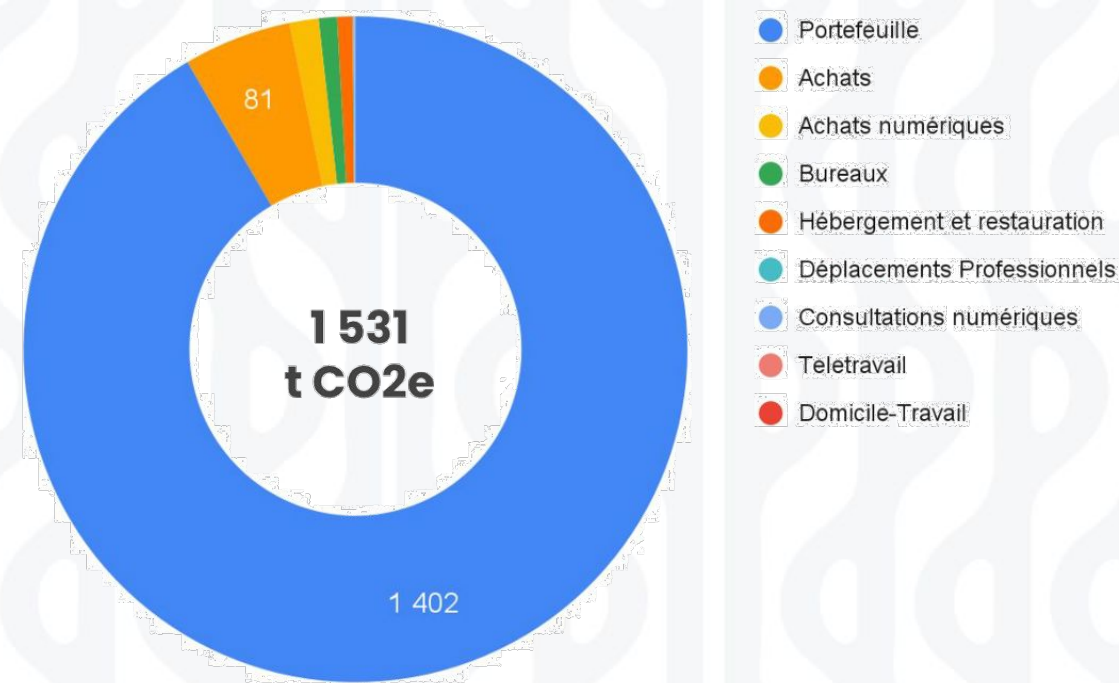
daphni a aussi réalisé la mesure de son **empreinte carbone** :

BILAN CARBONE - Daphni : Empreinte Absolue



Sources de données : Fichier des Écritures, Comptables (FEC 2020), Questionnaire employés, Sami

BILAN CARBONE GLOBAL - Entreprise et Portefeuille



Empreinte de l'entreprise : émissions de l'activité d'octobre, sauf les émissions des investissements

Empreinte du portefeuille : émissions des scopes 1 à 3 financés

#2

Appliquer les standards environnementaux et sociaux qui sous-tendent la raison d'être de la société

Les engagements ESG au quotidien

La **politique ESG** de daphni est définie et mise à disposition de tous les employés, qui s'engagent par ailleurs à réduire leur impact environnemental par des actions quotidiennes.

Daphni a souscrit à un **contrat vert** pour ses bureaux afin de soutenir l'énergie renouvelable. Grâce au détail des factures, daphni peut voir sa consommation énergétique mais aussi suivre les efforts de réduction. Les séminaires sont organisés en France afin de limiter **l'impact carbone** lié aux déplacements. Par ailleurs, daphni a mis en place une **politique d'approvisionnement claire** en choisissant ses prestataires au regard des mesures qu'ils appliquent pour limiter leur impact environnemental et améliorer leur impact sociétal.

En **2022**, daphni a mis en place plusieurs **chartes** :

- ☐ Une charte sur la diversité et l'égalité des chances : **“diversity and equal opportunity charter”**
- ☐ Une charte informatique
- ☐ Une charte des bonnes pratiques internes : **“charte du bon mutant”**
- ☐ Un guide du salarié : **“employee handbook and ethics charter”**
- ☐ Une charte **SFDR**
- ☐ Une charte **fournisseurs daphni** qui prend en compte l'éthique, le respect des conditions du travail et la protection de l'environnement



#3

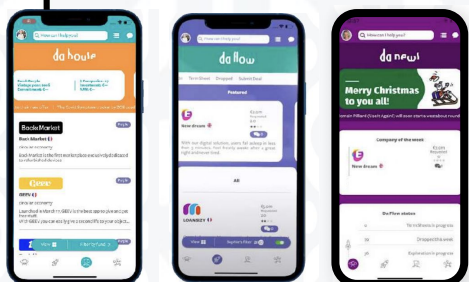
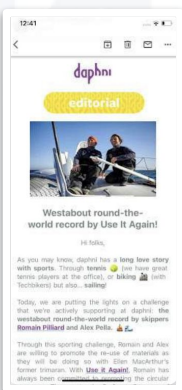
Communiquer et partager auprès de nos parties prenantes les valeurs éthiques, sociales et environnementales qui animent daphni

“Build da City. for. Good.” est la devise qui guide daphni non seulement dans ses décisions d’investissements, mais également dans sa démarche d’éducation autour des enjeux ESG et de ses engagements sociaux.

En 2022 daphni a utilisé différents canaux de communication afin de **générer un flux constant de contenus et d’événements tant à sa communauté qu’à l’écosystème plus globalement.**

Les moyens suivants ont été recensés:

- L’animation des **réseaux sociaux** (linkedin, twitter, instagram)
- Une **newsletter hebdomadaire** à destination de l’écosystème tech
- Un **podcast** autour de la communauté qui partage notre devise : “Build da City. for. Good.” et un format vidéo permettant la diffusion de **tribunes** sur la vision et les convictions de daphni
- Les **relations presse** pour s’assurer de la reprise par les médias de l’actualité liée à nos investissements (entrées, sorties, focus sectoriel, tendances, etc.)
- L’organisation d’**événements en ligne** (webinars, revues de portefeuille) et offline sur-mesure (VC Bridge, Tech Bikers, soirées sur des thématiques choisies), notamment avec les 300 membres de la communauté, afin de créer du lien et partager les expériences, expertises, valeurs et engagements de daphni
- L’**application** pour diffuser des informations privilégiées auprès de notre communauté
- Des **campagnes de soutien aux ONG** (ex : campagne de vœux de fin d’année, visant à soutenir financièrement 3 associations dont daphni est partenaire)




#3

Plan d'action de daphni

KPIs réalisés

Zoom sur les principaux canaux :

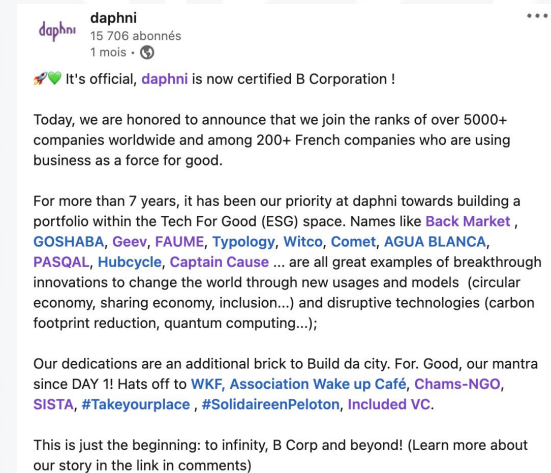
 En 2022, daphni a relayé les engagements de ses partenaires associatifs sur LinkedIn. Par exemple, **35** publications *impact* ont été postées, telles que : **Use it Again!** a passé l'équateur, Nouvelle promo **Included VC, TFCA campaign / Journée de la terre** ou encore **Mouvement Techyourplace**. Ces publications ont atteint entre 2000 et **15000 impressions** (post **B corp**). Par ailleurs, la communauté qui suit daphni sur LinkedIn a doublé en un an et représente plus de 16 000 personnes fin 2022.

 **19** Newsletters *impact* (telles que **"Let's talk about health"**, **"Geev x Conforma"**, **TEDx Clotilde** ou encore **"Solidaire en Peloton x daphni"**) ont été envoyées aux abonnés. En moyenne, les newsletters sont lues par +1000 personnes.

À réaliser en 2023



En 2023, daphni entend continuer à faire rayonner ses engagements autour de messages suivis par une communauté en forte croissance, tant sur LinkedIn qu'à travers sa newsletter. daphni se donne comme objectifs : de (i) continuer à doubler le nombre de followers sur LinkedIn pour dépasser les **30 000** abonnés d'ici fin 2023, (ii) proposer **+50 posts impacts** qui illustrent ses actions au quotidien. Dans la même logique, les newsletters de daphni valoriseront de plus en plus les sujets *impact* de ses fonds, de ses participations et de ses associations partenaires.



daphni

editorial



daphni unveils its first ESG report 🌱

Hi folks!

April is definitely the month of great projects revelation! And these ones are very close to our hearts, as they're deeply echoing with our DNA.

📄 You know that *build da city for good* is our go-to since the creation of daphni. So today, we're unveiling **our first ESG Report**, based on our 2021 activities.

🌱 2021 was also an important year for daphni as we have registered legal status **our purpose as a Mission Driven Company**. It was the

#3

Plan d'action de Daphni

daphni propose un modèle de reporting trimestriel à destination des investisseurs qui intègre les enjeux d'impact.

Le reporting financier trimestriel de daphni comprend les éléments ESG suivants :

- Le suivi de la **mission** et de ses **objectifs**
- Un rappel de la méthodologie basée sur les **ODDs**
- Un résumé de **l'impact de l'ensemble du portefeuille** en fonction de cette méthodologie
- Une revue ligne par ligne de la **mesurabilité de l'impact** de chacun des critères avec les réalisations et les objectifs fixés en **conseil d'administration des sociétés**
- Un suivi des engagements **extra-financiers** de la société de gestion

À chaque trimestre 2022, daphni a demandé aux sociétés du portefeuille des **informations "ESG" détaillées**, via des questions ouvertes présentées dans un **formulaire en ligne**, sans alourdir le poids du reporting, qui peut devenir rapidement assez conséquent pour des start-ups. En fonction du degré de réponses des sociétés, un dialogue a été entamé afin d'avoir une vision claire de leurs actions. Les échanges générés sur la base des demandes permettent ainsi d'accompagner les sociétés du portefeuille dans leur **démarche ESG**.

Environmental, social and governance

Environmental

Lorem ipsum dolor sit amet, consectetur adipiscing elit. Nulla tincidunt lacus non enim auctor pellentesque. Cras vel ante sapien. Praesent a suscipit urna. Phasellus facilisis ligula lorem, ut rutrum augue sodales nec. Praesent vitae risus ut eros porttitor vestibulum. Ut quis purus a velit volutpat fringilla. Maecenas convallis vel augue nec congue. Maecenas luctus augue nec justo suscipit, eu suscipit nulla vehicula. Donec pulvinar, erat a aliquet laoreet, turpis felis imperdiet nibh, id vestibulum nisl arcu a est. Ut lacus nunc, tristique ut pellentesque ac, auctor ut nisl. Etiam mauris nunc, egestas et velit a, consequat

Social

35

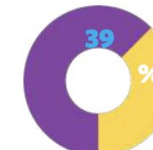
Ratio Job creation

Lorem ipsum dolor sit amet, consectetur adipiscing elit. congue risus.

30 yo

Average Age

Parity



Lorem ipsum dolor sit amet, consectetur adipiscing elit. congue risus.

Donec pulvinar, erat a aliquet laoreet, turpis felis imperdiet nibh, id vestibulum nisl arcu a est. Ut lacus nunc, tristique ut pellentesque ac, auctor ut nisl. Etiam mauris nunc, egestas et velit a, consequat congue risus. Lorem ipsum dolor sit amet, consectetur adipiscing elit. Nulla tincidunt lacus non enim auctor pellentesque. Cras vel ante sapien.

Governance

Lorem ipsum dolor sit amet, consectetur adipiscing elit. Nulla tincidunt lacus non enim auctor pellentesque. Cras vel ante sapien.

Modèle de reporting de gestion traditionnel trimestriel incluant des données ESG

#3

Plan d'action de Daphni

Par ailleurs, dans le cadre de sa conformité avec le **règlement SFDR**, daphni a publié en 2022 son **SFDR Sustainability Risk Statement** pour le fonds Yellow. Le fonds Yellow est en passe d'être classé à **l'article 8** dans le règlement SFDR (**prévu 2023**).

La charte reprend les principaux points déjà évoqués dans ce rapport tels que :

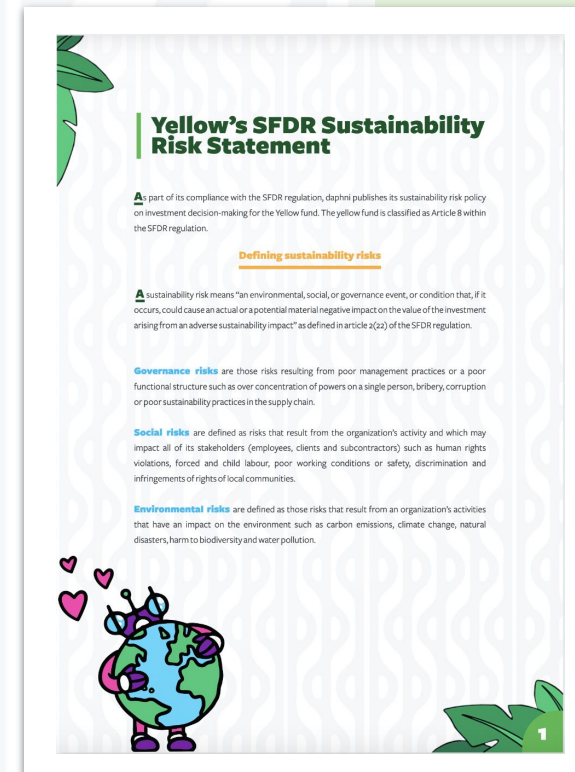
- L'évaluation des risques dans le cadre de la diligence raisonnable
- La grille de notation ESG propre à daphni
- L'exclusion d'investissements n'atteignant pas cette grille de notation
- L'évaluation des risques de durabilité et des controverses dans le suivi des sociétés en portefeuille



Acronyme de « **Sustainable Finance Disclosure Regulation** », le règlement européen SFDR - ou (UE) 2019/2088 - crée un cadre clair et homogène en vue d'harmoniser et de renforcer la transparence des produits durables du marché financier européen.

Entrée en application le 10 mars 2021, cette réglementation tient son origine du plan d'action sur le financement durable de la Commission européenne qui tire lui-même son origine de l'Accord de Paris de 2015.

Au-delà de souligner la transparence des produits, le règlement permet de réorienter les opérations financières vers des investissements durables en vue de soutenir la transition écologique et énergétique, mais également de lutter contre le réchauffement climatique.

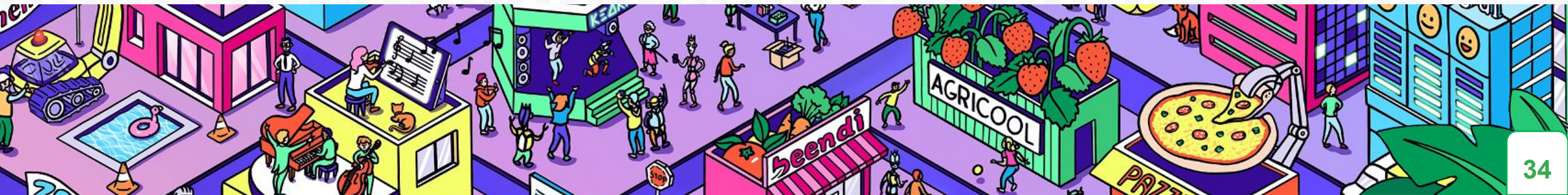


Le comité de mission s'engage à poursuivre son double rôle :



- ☑ Celui de garant du respect des engagements pris par daphni
- ☑ Celui d'éclaireur lors des discussions structurantes autour des questions ESG

Si la mission de daphni donne le cap d'une **finance engagée sur le plan social et environnemental**, les modalités pour l'atteindre devront continuellement s'adapter pour répondre au mieux aux défis à venir.



Chronologie



du passage à l'acte

Août 2015

7 associations soutenues depuis la création de daphni



Mai 2020

Leaders for Climate Action (LFCA)



leaders
for climate
action

Mars 2021

Adhésion au Climate Act

#CLIMATE
ACTNOW



Mai 2021

daphni devient Société à Mission



Janvier 2022

Création du comité de mission



Septembre 2022

Certification B corp



What's next ?

- Sélection de l'OTI
- Audit de l'OTI
- Création du calendrier assorti



Décembre 2021

Signature UNPRI
(Principles for Responsible Investment)

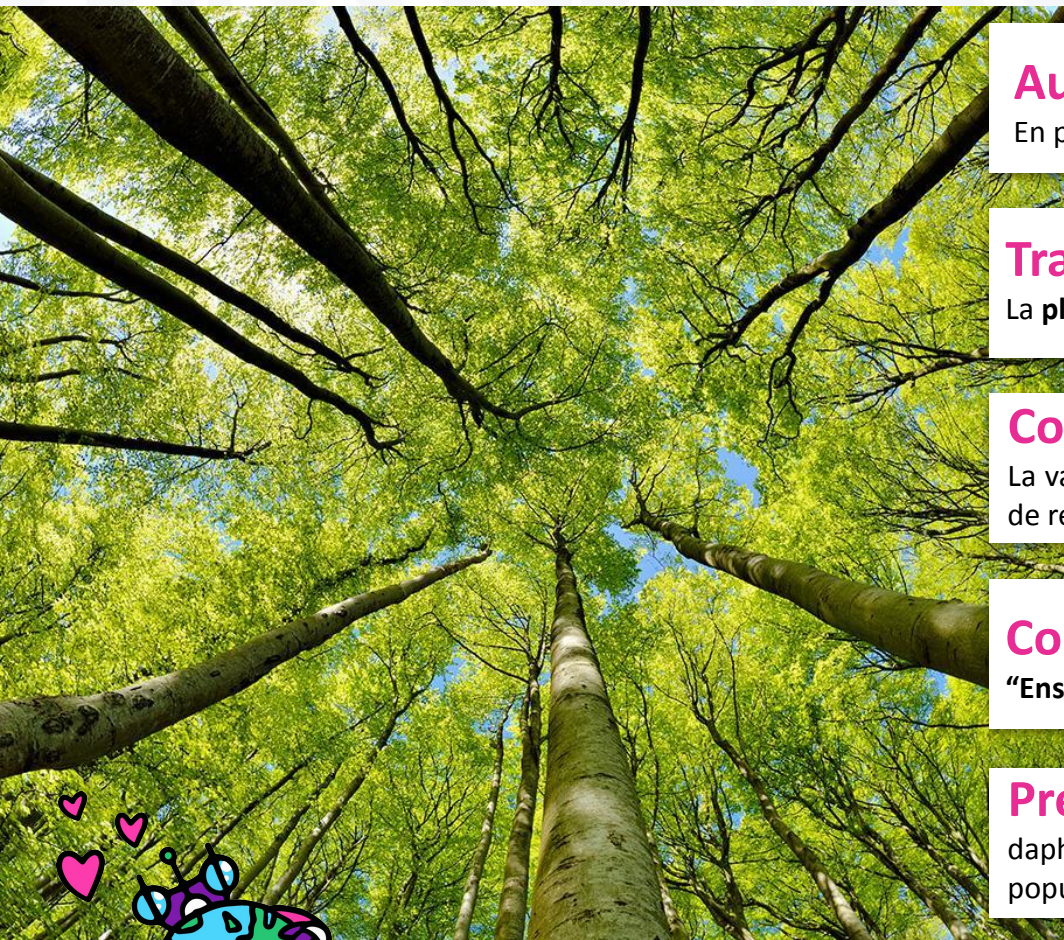
Avril 2022

Publication du premier reporting ESG





Les valeurs de daphni



Audace

En pariant sur des entrepreneurs audacieux, daphni s'engage à **partager le risque** avec eux.

Transparence

La **plateforme digitale** facilite le partage et l'échange, dans le respect des règles de confidentialité.

Confiance

La valeur cardinale qui permet à chacune et chacun de **se développer** et de **prendre des initiatives**, dans un climat de réassurance.

Collectif

“Ensemble nous sommes plus intelligents. Ensemble nous affrontons les tempêtes.”

Préservation

daphni soutient les innovations qui protègent et développent harmonieusement **notre environnement** et les populations concernées.

