



daphni

ESG



Rapport ESG annuel
2023





Manifeste

daphni : qui nous sommes et ce que nous faisons

Entreprise à mission : rappel de notre raison d'être et de nos objectifs

Certification B Corp

Vue d'ensemble 2023

Qu'est ce qui a changé en 2023 ?

La RSE en pratique chez daphni

Notre activité en tant que société de capital-risque

L'ESG intégré dans notre processus d'investissement

Nouvelle méthodologie de notation d'impact/ESG

Données du portefeuille

Études de cas

Soutenir nos écosystèmes

Nos actions à l'égard des entreprises que nous soutenons

Communication et événements

Soutien aux initiatives caritatives et ONG

Panorama ESG



Manifeste

L'année 2024 vient de commencer, le moment idéal pour faire le point sur l'année 2023. La COP28 s'est achevée il y a quelques semaines à [Dubai](#). Encore une fois, les résultats sont mitigés ; faut-il voir le verre à moitié vide ou à moitié plein ? Tandis que certains applaudissent l'accord historique d'une « sortie progressive des énergies fossiles », d'autres critiquent une COP perçue comme inactive et le manque d'engagements contraignants de la part des États, où les trajectoires annoncées sont en deçà du minimum requis pour atteindre l'objectif 1,5°C de l'Accord de Paris. Quoi qu'il en soit, **la COP est l'une des rares tribunes où l'on peut entendre les voix des pays du Sud et de la justice climatique.**

Aussi, c'est en 2023 que la France a connu sa deuxième année la plus chaude après 2022, et que le monde a connu l'année la plus chaude jamais enregistrée. Dans les années à venir, **ces records de température deviendront la norme, et la lutte contre le changement climatique devient plus urgente que jamais.** Outre le climat, les études nombreuses sur **l'état de la biodiversité montrent à quel point la situation est alarmante.** Bien que des mesures suffisamment audacieuses se font toujours attendre, les signes de progrès récents en France sont encourageants, notamment avec la feuille de route du Secrétariat général à la planification écologique (SGPE) en septembre 2023 ainsi que la publication de la Stratégie nationale pour la biodiversité (SNB) en fin d'année. Ces initiatives reflètent une prise de conscience croissante qu'il faut agir sur 3 fronts, l'atténuation, [l'adaptation](#) et la conservation de la biodiversité.

La nécessité de réduire nos émissions de carbone de 10 à 2 tonnes par personne et par an est la mission fondatrice de daphni, son objectif phare au cours des 8 dernières années. Cette mission devient de plus en plus urgente si l'on espère atteindre les objectifs de l'Accord de Paris et vivre dans un monde plus durable. Il s'agit en partie d'un défi technologique, et daphni entend se positionner pour le relever. La justice sociale et environnementale est au cœur de cette transformation, et les pays en développement ou plus modestes ne devraient pas en payer le prix. Nous sommes convaincus que **les questions sociales, sociétales et environnementales forment un trio indissociable**, et chaque jeune entrepreneur que nous rencontrons déterminé à trouver des solutions aux problèmes environnementaux et sociaux nous donne l'espoir.

Chez daphni, cette mission est resté un fil rouge, un guide toute l'année, et **2023 a été marquée par un renforcement de nos engagements ESG** avec la formalisation de politiques diverses et la mise en œuvre de notre stratégie de développement durable. Nous sommes fiers des réalisations de cette année, qui s'inscrivent dans le prolongement de celles de l'année précédente : publication de notre tout premier rapport PRI, initiatives RSE (initiative Climat International en juin et le Mouvement Impact France en décembre), approche philanthropique, diverses politiques ESG et bien d'autres choses encore...

L'année 2024 est déjà bien entamée, que nous réserve l'avenir ? L'année à venir sera marquée par des élections aux États-Unis et en Europe **qui vont orienter la réponse globale à la menace du changement climatique et aux questions ESG**. L'Union européenne se trouve à la croisée des chemins, les élections à venir déterminant son avenir politique. **Elle doit maintenir le leadership mondial en matière de réglementation ESG** en maintenant le cap, en inspirant le changement et en relevant les défis de manière stratégique. La législation ne devrait pas se contenter de défendre les objectifs environnementaux, mais **soutenir activement les entreprises qui mènent l'innovation au service de la transition environnementale**. Les défis tels que la réaction actuelle des États-Unis contre les initiatives ESG sont des obstacles à surmonter, certes, mais nous gardons le cap.

Notre engagement environnemental restera au cœur de nos activités, toujours guidé par les enjeux climatiques, sociaux et de gouvernance à promouvoir la transparence et la responsabilité.

Fort de ces convictions, **nous abordons l'année 2024 déterminés** en tant qu'investisseur responsable à multiplier les actions, à mutualiser les ressources pour soutenir ces initiatives qui font avancer la transition environnementale et sociale.

Un exemple concret : pour lutter contre les inégalités sociales **nous lançons Rainbow, notre fonds de dotation destiné à la construction d'un monde meilleur** ; un projet dont vous en saurez plus très prochainement.



Damien Didier, Head of Sustainability

daphni : qui nous sommes et ce que nous faisons

Bienvenue dans cette troisième édition de notre rapport annuel ESG ! Ce rapport reflète un engagement renouvelé au quotidien, bâti sur des valeurs telles que la transparence, le collectif, et la confiance. C'est le fruit de l'effort collectif de toute notre équipe, le symbole d'un engagement qui devient plus fort d'année en année. **Merci de nous accompagner dans ce voyage vers un avenir plus durable !**

L'engagement ESG de daphni est profondément ancré dans ses valeurs depuis sa création il y a 8 ans. daphni est une entreprise à mission qui bénéficie d'une certification B Corp qui guide et garantit son engagement en faveur d'un monde plus durable. Ce n'est pas un simple slogan mais un principe fondamental qui régit tous les aspects de notre activité de société de capital-risque.

Cette dynamique, portée par l'équipe daphni et l'ensemble de son écosystème (start-ups de notre portefeuille, investisseurs, etc.), est notre atout principal dans la construction d'une vision claire et ambitieuse pour nos équipes et nos partenaires.

Entreprise à mission : rappel de notre raison d'être et de nos objectifs

Depuis 2021, la mission de daphni est définie dans ses statuts :

« Conscients de notre responsabilité pour les générations futures, la raison d'être de la Société est de placer au cœur de ses engagements et de ses investissements la contribution à un monde meilleur et durable, accélérée par la technologie. »

Pour réaliser cette mission, daphni poursuit des objectifs sociaux et environnementaux :

#1. Donner les moyens et accompagner les entreprises que nous soutenons afin de participer activement à la transition vers un monde plus responsable.

#2. Nous appliquer les standards environnementaux et sociaux qui sous-tendent notre raison d'être.

#3. Communiquer et partager auprès de nos parties prenantes, communautés, les valeurs éthiques, sociales et environnementales qui nous animent.

Nous pouvons atteindre ces trois objectifs par la mise en œuvre d'actions au sein de nos communautés et avec nos parties prenantes, tout en renforçant nos pratiques d'investissement responsable. **Notre objectif est de générer via nos activités un impact positif et significatif sur la société, les communautés et l'environnement, et ce au travers des entreprises que nous décidons de soutenir.** Les engagements ESG de daphni sont donc parfaitement cohérents avec la stratégie de l'entreprise.

Notre Comité de mission veille à la bonne mise en œuvre de ces objectifs. Le comité est chargé de rendre compte de l'avancement ainsi que des opportunités d'amélioration liés aux objectifs sociaux et environnementaux de l'entreprise. Ces experts indépendants apportent **un point de vue objectif et critique sur nos activités pour garantir que notre orientation stratégique reste alignée sur notre mission.** En 2023, il était composé de 5 experts sélectionnés dans l'écosystème de daphni. Avec eux nous avons remis en question les décisions et les orientations de l'entreprise. C'est avec reconnaissance que nous saluons leurs contributions et le temps qu'ils ont consacré à notre mission.





Bertrand **BADRÉ**

Directeur général et directeur financier de la Banque mondiale de 2013 à 2016, Bertrand a lancé sa société de gestion Blue Like an Orange pour financer exclusivement des projets durables. Il est l'auteur des livres suivants : « Voulons-nous (sérieusement) changer le monde ? » et « La finance peut-elle sauver le monde ? Reprendre le pouvoir sur l'argent pour servir le bien commun ».



Isabelle **COMBAREL**

Directrice générale adjointe de SWEN Capital Partners et administratrice de France Invest, Isabelle est l'une des premières personnalités à avoir promu le sujet de la finance responsable en France. Isabelle représente les investisseurs *daphni* au sein du comité de mission.



Brune **POIRSON**

Secrétaire d'état auprès du Ministère de la transition écologique et solidaire de la République française de 2017 à 2020, Brune Poirson a initié et promu la « loi anti-gaspillage pour une économie circulaire » avant de rejoindre le groupe Accor en tant que directrice du développement durable en avril 2021.



Thibaud **HUG DE LARAUZE**

Cofondateur et PDG de Back Market, qu'il a lancé en 2014, Thibaud représente les entrepreneurs que *daphni* soutient. Back Market a prouvé que croissance et impact peuvent aller de pair.



Marc **SIMONCINI**

Multi-entrepreneur français devenu investisseur, Marc a pris le titre d'associé chez *daphni* en 2019 et reste un entrepreneur engagé. Marc est *le représentant* *daphni* au sein du comité.



En forçant la remise en question, le Comité de mission sert de guide dans la mise en œuvre notre vision et stratégie.

Aussi, l'auditeur externe indépendant, Groupe Y Nexia a validé notre mission et nos objectifs sur les 18 premiers mois de notre nouveau statut. Ils nous ont fourni des recommandations précieuses pour maintenir le cap. En 2023 nous avons franchi une étape importante avec la validation de cet audit. [Le rapport d'audit](#) et ses recommandations sont accessibles au public sur notre site web. À la suite de ce rapport ESG, nous publierons le rapport du Comité de mission 2023.

Pour accompagner notre croissance, le comité accueillera un nouveau membre de l'équipe *daphni*: **Paul Bazin** et un partenaire qui accompagne *daphni* depuis ses premiers pas en 2016. Acteur central de notre transition vers une entreprise à mission et du processus complexe de certification B Corp dès 2020, Paul était responsable de la mise en place du Comité de mission. Damien Didier, notre Head of Sustainability, a pris le relais dans ce rôle de supervision, et c'est donc tout naturellement que Paul siège au comité de mission.

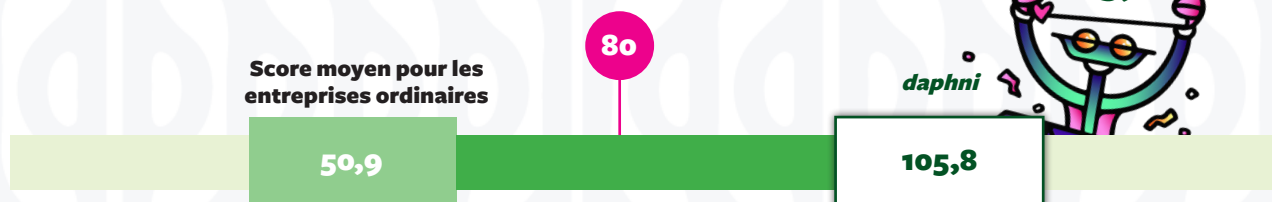


Paul **BAZIN**

Associé chez *daphni*, Paul est l'architecte de notre initiative ESG depuis plusieurs années. Présent depuis le premier investissement du fonds initial en 2016, il comprend et soutient la mission de *daphni*.

Certification B Corp

La certification B Corp, deuxième pilier de notre stratégie ESG, nous aide à garder le cap sur notre mission et adopter les meilleures pratiques du marché.



Nous sommes fiers de **notre certification B Corp, obtenue en septembre 2022** avec un score de 105,8, bien au-delà du seuil requis de 80. Ce résultat témoigne de nos efforts continus pour créer des pratiques cohérentes et efficaces alignés avec une exigence ESG sur le long terme. **2023 a été une année de consolidation et de résilience** avec l'application des politiques mises en place au cours des années précédentes.

2024 sera l'année du renforcement avec une auto-évaluation par rapport aux normes B Corp, en tenant compte particulièrement des nouvelles normes qui viennent d'être publiées et qui ne sont pas encore en vigueur. Nous allons de l'avant **avec l'objectif d'améliorer notre score** pour la recertification en 2025.



Gouvernance 17,7

Salariés 30,4

Communauté 18,8

Environnement 9,20

Clients 29,4

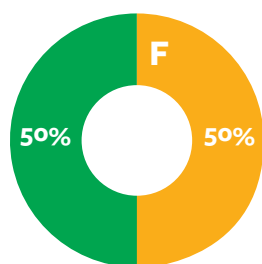
Vue d'ensemble 2023

daphni



Parité de l'équipe

Équipe de 20



Empreinte carbone

227T CO₂e
Scope 1, 2 et 3

130 K€

Différence entre le salaire minimum et le salaire maximum - fixe ou 2022

+1200

projets avec une dimension ESG en 2023*

10

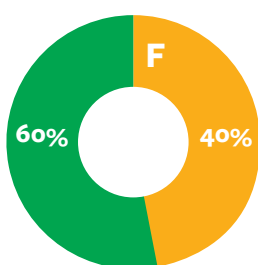
organisations caritatives et initiatives que nous avons soutenues

5

nationalités

Portefeuille de daphni

Parité moyenne



Empreinte carbone

10 698T CO₂e
Scope 1, 2 et 3

22 %

de nos participations fondées par au moins une femme

59 %

De nos participations comptent au moins une femme au conseil d'administration

93 %

de nos participations disposent d'un mécanisme de partage de la valeur

2023 : 3575

2022 : 3080

+16 %

effectif total dans les entreprises de notre portefeuille

*Secteurs concernés : social/impact, santé, éducation, bien-être, agriculture/alimentation

Qu'est ce qui a changé en 2023 ?

2023 a été une année de consolidation et de résilience avec des conditions de marché difficiles, mais nous avons maintenu le cap. Avec le recrutement de notre Head of sustainability, Damien Didier, et de notre partenaire d'accélération, Roxanne Crossley, nous sommes passés à la vitesse supérieure. En 2023 nous avons intégrés de nouveaux indicateurs clés de performance pour évaluer notre mission et nos engagements ESG.

OBJECTIF N° 1. « Donner les moyens et accompagner les entreprises que nous soutenons afin de participer activement à la transition vers un monde plus responsable.

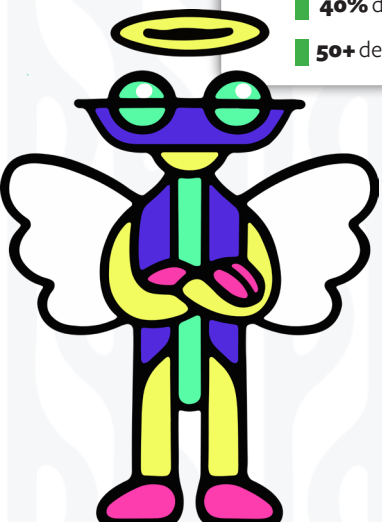
- **58%** de nos participations avec plus d'un an d'activité ont réalisé leur bilan carbone ou leur ACV, une proportion plus que doublée depuis l'année précédente.
- **60%** de nos nouveaux investissements (SAFE exclus), et **100%** pour notre fonds généraliste, ont signé une clause de durabilité
- **60%** de nos nouveaux investissements (SAFE exclus), et **100%** pour notre fonds généraliste, ont signé une clause D&I
- **4** de nos participations sont certifiées B Corp ou en voie de l'être : Back Market, Leocare, Swile et Captain Cause.
- **4** de nos participations sont à date des entreprises à mission : Hemea, Back Market, Underdog et Captain Cause.
- **10** de nos participations sont référencées par le mapping du [Mouvement Impact France](#), ce qui représente plus de **20%** de notre portefeuille actif.

OBJECTIF N° 2. « Nous appliquer les standards environnementaux et sociaux qui sous-tendent notre raison d'être. »

- **10 925T** CO2e pour l'empreinte carbone de daphni scope 1, 2 & 3 en 2023
- La mission de daphni a été **validée** par un auditeur externe en mai 2023.
- Nous consacrons plus de **2 %** de notre budget aux initiatives et associations caritatives.
- Suivi ESG trimestriel et **Campagne ESG** annuelle par le biais d'Apiday.
- **10** entreprises de notre portefeuille classifiées en « **Change le monde !** » contre 6 en 2022.

OBJECTIF N° 3. « Communiquer et partager auprès de nos parties prenantes, communautés, les valeurs éthiques, sociales et environnementales qui nous animent. »

- Adhésion à l' **initiative Climat International (ICI)** en juin 2023 et au **Mouvement Impact France** en décembre 2023.
- Publication de notre **manuel SFDR** et publication de notre premier **rapport PRI**.
- **23** newsletters consacrées à l'impact environnemental en 2023.
- **40%** de nos podcasts diffusés en 2023 traitent d'un sujet social et/ou environnemental.
- **50+** de nos posts LinkedIn (public de 20k followers) concernent l'impact environnemental.



La RSE en pratique chez daphni

L'approche RSE de daphni est ancrée dans son ADN d'entreprise à mission avec pour objectif de satisfaire aux normes les plus élevées dans ce domaine. Chez daphni, **la RSE se traduit par l'application opérationnelle de nos objectifs de mission et de notre certification B Corp.** Nous nous engageons à adopter les meilleures pratiques du marché et toute nouvelle norme pertinente à nos objectifs.

Dans la lignée de nos travaux sur B Corp, **2024 sera l'année de la consolidation de nos engagements RSE.** Parallèlement à la croissance de son portefeuille, daphni est confrontée aux mêmes problèmes que toutes les entreprises en croissance, à savoir le suivi de ses données et le maintien d'une culture d'entreprise. C'est pourquoi nous avons décidé de renforcer notre engagement au cours du premier semestre.

daphni a mis en place **des politiques internes pour promouvoir une culture d'inclusion, de diversité et de respect de l'environnement par la diffusion de chartes et de bonnes pratiques.** Pour incarner ces valeurs, daphni a nommé une personne en charge des sujets RH.

- Charte de la diversité et de l'égalité d'accès à l'emploi
- Charte informatique
- Charte des bonnes pratiques internes : Charte du bon mutant
- Manuel de l'employé : Manuel de l'employé et charte éthique
- Charte fournisseur daphni qui porte sur l'éthique, du respect des conditions de travail et de la protection de l'environnement

En tant qu'investisseur responsable, nous encourageons nos participations à prendre en compte les facteurs ESG et à les placer au cœur de leur modèle. Nous sommes convaincus que montrer l'exemple permet de renforcer la légitimité de nos demandes. Nous avons également mis en place **une politique de compensation carbone afin de contrebalancer nos émissions résiduelles une fois qu'elles ont été réduites.**

Chez daphni, l'approche RSE fait partie intégrante de l'ADN et de la culture d'entreprise. Il est vital que chacun se sente écouté et représenté. Nos équipes tant en interne qu'en externe sont formées régulièrement aux sujets RSE et ESG afin de garantir que **nous restons toujours à la pointe du développement durable.** Dans cette optique nous avons organisé une fresque du climat pour mettre tout le monde au même niveau en ce qui concerne les faits scientifiques sur le changement climatique. Nous encourageons également chacun à évaluer son empreinte carbone et à rejoindre notre groupe 2TonsClub afin de la réduire.

August 2015

7 NGOs supported by daphni since its inception

Mach 2021

Signatory of the Climate Act



December 2021

Signatory of the UNPRI ((Principles for Responsible Investment)

May 2020

Leaders for Climate Action (LFCA)



May 2021

daphni becomes « Société à Mission »

January 2022

Creation of the mission committee



September 2022

B corp Certified



July 2023



Signatory of the Initiative Climat International

December 2023

Joined the Mouvement Impact France



April 2022

First ESG Report published



May 2023

First OTI report validating our status of « société à mission »

September 2023

Publication of our ESG policies



What's next ?

- Second PRI Reporting
- Strengthen ESG & CSR



Notre activité de capital-risqueur

En 2023 nous avons misé sur l'interdépendance et la complémentarité de nos processus ESG (environnementaux, sociaux et de gouvernance) et d'investissement, ce qui a permis de les optimiser au maximum. Fiers des résultats obtenus à ce jour, nous restons néanmoins sur une trajectoire d'amélioration continue. Le perfectionnement de nos processus fait partie d'une philosophie qui valorise l'innovation car nous sommes toujours prêts à saisir les opportunités d'investissement les plus prometteuses. Nous restons toujours prêts à élever le niveau et pousser la transition dans ces domaines critiques.

L'ESG intégré dans notre processus

Recherche d'opportunités	Pré-clôture	Portefeuille
<ul style="list-style-type: none">❖ Poursuivre notre stratégie d'investissement et être à l'affût d'opportunités qui répondent à notre philosophie : build da city for good❖ Politique d'exclusion de secteurs spécifiques ayant un impact majeur sur le changement climatique, tels que les combustibles fossiles, ou qui ne sont pas alignés avec les valeurs de daphni.❖ Les critères ESG sont utilisés pour qualifier notre dealflow. De plus, nous rejetons les opportunités qui ne répondent pas aux critères daphniness (que ce soit pour des raisons ESG ou parce qu'elles ne correspondent pas à notre philosophie).❖ Chaque investissement commence par une évaluation des critères financiers et extra-financiers, y compris les impacts positifs sur l'environnement, la société et la gouvernance.	<ul style="list-style-type: none">❖ Mesure de l'impact basée sur les 17 Objectifs de Développement Durable (ODD) des Nations Unies grâce à une méthodologie d'impact spécifique. Nous mesurons également : l'Intentionnalité, l'Additionnalité et la Mesurabilité de chaque projet qui reflètent des perspectives qualitatives et quantitatives.<ul style="list-style-type: none">> Si le score est <0, le deal est décliné> Chaque notation est examinée par notre Responsable ESG❖ Ajout systématique d'une clause de durabilité dans le pacte d'actionnaires.❖ Ajout systématique d'une clause de diversité et d'inclusion dans le pacte d'actionnaires.	<ul style="list-style-type: none">❖ Un soutien sans faille et un engagement fort pour aider les startups à mettre en œuvre les meilleures pratiques en matière ESG et d'Impact :<ul style="list-style-type: none">> Empreinte carbone> Des partenaires de confiance sont mis à disposition avec des avantages> Dialogues bilatéraux sur la ESG et l'Impact> Connexion avec des experts de notre communauté sur l'Impact et l'ESG> Génération d'idées sur la politique ESG> Réunions régulières entre notre responsable ESG et les fondateurs> Déjeuner d'intégration avec l'équipe, y compris la ESG> Webinaires ESG❖ Participation active au conseil d'administration et vote systématique en personne ou par délégation pour chaque résolution.

La politique d'investissement de daphni prend en compte les critères ESG tout au long du cycle de vie d'un investissement, depuis l'origination des opportunités d'investissements, jusqu'au suivi des participations. Cette approche holistique souligne notre engagement en faveur de pratiques d'investissement responsables et durables.

Chaque investissement fait l'objet d'une analyse préalable approfondie, **portant notamment sur les aspects ESG, juridiques et RH parmi autres**. Cette procédure nous permet d'évaluer l'impact de nos investissements sur les Objectifs de Développement Durable (ODD) et d'identifier les éventuels signaux d'alerte.

Deal flow

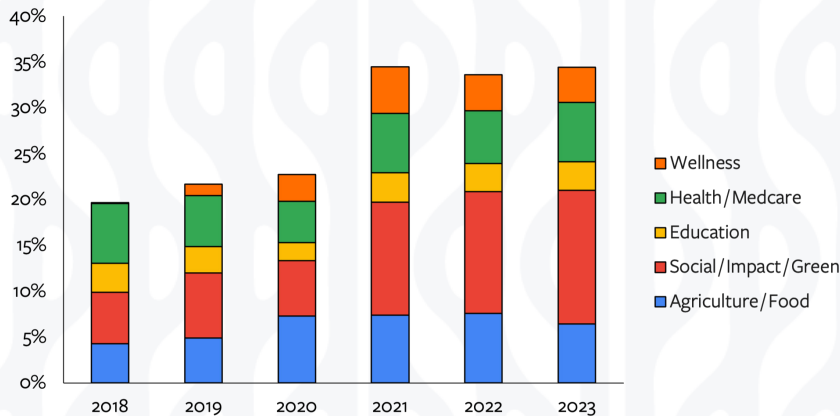
Notre engagement se traduit dans notre flux d'affaires **que nous avons concentré sur des projets conçus pour être durables.**

Chaque année, nous effectuons une analyse par secteur des flux d'affaires reçus sur notre plateforme. Une ou plusieurs étiquettes peuvent être attribuées à chaque projet.

3 500+ projets reçus et examinés sur la plateforme en 2023

+33% de projets portant au moins une de nos 5 étiquettes ESG

Share of projects that were attributed at least one tech for good tag



Clauses ESG dans les pactes d'actionnaires

daphni a ajouté deux clauses à ses pactes d'actionnaires afin d'encourager l'engagement de ses participations en matière de progrès ESG : **une clause de durabilité, ainsi qu'une clause de diversité et d'inclusion.** Pour chaque cycle de refinancement impliquant des sociétés qui ne disposaient pas de ces clauses, nous insistons sur leur inclusion lorsque le cycle permet de renégocier le pacte d'actionnaires.

Clause de durabilité

Cette clause est destinée à guider nos participations dans leur démarche de développement durable et représente une obligation de moyens pour œuvrer, dans la mesure du possible, à l'adoption des meilleures pratiques ESG.

daphni calcule chaque année son empreinte carbone avec les données fournies par les entreprises de son portefeuille concernant leurs émissions scope 1, 2 et 3. Nous restons conscients que cela dépend du stade de maturité de l'entreprise et que pour ces calculs, l'entreprise doit fournir des données sur au moins un exercice comptable complet.

■ **60%** de nos nouveaux investissements (SAFE exclus), et **100%** pour notre fonds généraliste, ont signé une clause de durabilité.

■ **70%** des participations en refinancement ont signé une clause de durabilité en 2023 (hors SAFE).

Clause de diversité et d'inclusion

Cette clause sert de guide à nos participations dans leur approche RSE pour la diversité et l'inclusion, et représente encore une fois une obligation de moyens pour œuvrer à l'adoption des meilleures pratiques D&I dans la mesure du possible.

Chez daphni, nous travaillons depuis de nombreuses années à mettre en pratique les valeurs D&I par le biais de diverses initiatives, tels que Included VC et TechYourPlace. Nous sommes prêts à nous challenger sur la D&I chez daphni, d'autant plus que les entreprises de capital-risque ne sont pas un exemple de diversité.

La remise en question au niveau D&I est toujours salutaire, et permet d'apporter des points de vue variés autour de la table. Évidemment, tout changement dépendra de la maturité de l'entreprise en question, mais nous soutiendrons activement nos participations dans leurs efforts de D&I.

■ **60%** de nos nouveaux investissements (à l'exclusion des fonds SAFE), et **100%** pour notre fonds généraliste, ont signé une clause D&I.

Suivi ESG

daphni soutient le développement de ses participations et entretient un dialogue permanent avec elles sur les problématiques liées à l'accélération.

Plus qu'une relation hiérarchique, nous cherchons à construire des partenariats dédiés au développement durable.

Pour garantir un suivi ESG complet et pertinent, nous avons mis en place deux processus indépendants adaptés aux besoins spécifiques de nos parties prenantes:

- Tous les trimestres, nous recueillons dans notre outil de reporting les données de performances ESG de la part de nos participations. Il s'agit notamment des événements ESG depuis le début de l'année, et des indicateurs clés de performance (KPIs) qui justifient un suivi plus fréquent.

- Sur une base annuelle pour les autres KPIs ESG. Dans cette optique, en 2023, nous avons conclu un partenariat stratégique avec la plateforme ESG Apiday. Cette solution clé-en-main aide les fondateurs à commencer leur parcours en matière de développement durable et à développer leurs initiatives ESG. La plateforme est un outil de suivi pour les KPIs annuels ESG qui permettent aux entreprises de quantifier leur avancée en matière de développement durable et de hiérarchiser leurs efforts. Cet outil innovant permet non seulement de formaliser ces processus, mais aussi de savoir quels efforts auront le plus d'impact.

Exclusion

Pour nous prémunir des risques spécifiques associés au développement durable et investir en accord avec nos valeurs et convictions, [Daphni a instauré une politique d'exclusion](#) applicable à l'ensemble de nos nouveaux investissements, quel que soit le véhicule d'investissement. Basée sur les lignes directrices de l'OCDE, cette politique d'exclusion est inscrite dans une stratégie globale d'investissement durable.

Engagement

Nous sommes en effet convaincus que notre rôle est d'accompagner les entrepreneurs dans leur démarche sur la durabilité, en diffusant les meilleures pratiques ESG pour créer de la valeur et se prémunir de certains risques de durabilité. Nous avons articulé notre [Politique d'engagement actionnarial](#) autour de trois piliers qui s'inscrivent dans la continuité de nos objectifs de mission et qui s'applique à 100 % de nos participations :

- 1. L'accompagnement de nos participations sur les enjeux de durabilité**
- 2. Trouver des fournisseurs de confiance pour nos participations qui ont les enjeux ESG dans leur ADN**
- 3. La communication et le partage de connaissance ESG avec nos parties prenantes et notre communauté**

Notre équipe d'investissement s'engage pleinement dans notre stratégie d'engagement, coordonnée globalement par notre Acceleration Partner qui bénéficie du soutien et de l'expertise de notre Head of Sustainability. Nous aspirons à devenir un centre d'expertise en matière de durabilité, offrant un soutien incontournable à nos participations.

Nos activités d'engagement sont détaillées plus loin dans ce rapport.

Un cadre durable pour nos investissements (SFDR)

Comme indiqué dans notre avant-propos, nous soutenons fermement la réglementation SFDR (vous pouvez consulter notre [Manuel SFDR](#)). Malgré des débuts difficiles, cette initiative a permis de souligner la nécessité d'une plus grande transparence pour les investisseurs sur les questions ESG et de développement durable. La transparence est essentielle pour assurer la confiance des investisseurs, des citoyens et des marchés financiers.

Nous avons mis à jour et formalisé notre cadre SFDR parce que nous pensons que partager et aimer vont de paire. Elle est accessible au public dans notre [Doctrines ESG](#).

Ce cadre durable d'investissement garantit que nos participations répondent aux normes les plus élevées et alignés sur l'article 2.17 du règlement européen (UE) 2019/2088, connu sous le nom de Règlement relatif à la publication d'informations sur la finance durable (SFDR).

Notre méthode de notation, expliquée ci-dessous, ainsi que nos indicateurs, démontrent clairement que chaque investissement contribue à un objectif social ou environnemental. Le principe DNSH ainsi que les garanties minimales sont également respectées.

Dévoilement de notre méthodologie de notation améliorée pour 2023 et au-delà

En cette année 2023 particulièrement chargée, **nous avons renforcé l'objectivité de notre méthode d'évaluation de l'impact**. Nous sommes ravis de dévoiler à l'écosystème notre version actualisée, désormais en open source. Chez daphni, **notre méthode unique nous permet d'évaluer et de quantifier rigoureusement l'impact des produits et des services impliqués dans les opportunités d'investissement que nous examinons**.

Ce système de notation **prend en compte des indicateurs quantitatifs aussi bien que qualitatifs pour évaluer la durabilité d'un projet et l'aligner sur notre cadre d'investissement responsable**. Dans le capital-risque, en particulier concernant les jeunes entreprises, la prise en compte des deux types d'indicateurs est nécessaire pour bien comprendre ces impacts et ces risques.

Le système de notation de daphni est une évaluation complète de la capacité potentielle d'une startup à avoir un impact social et environnemental positif. Il repose sur trois piliers interdépendants : **l'impact, l'échelle, et la profondeur**.

Évaluation d'Impact = Impact (Da Grade) x Échelle (Da Scale) x Profondeur (Da Depth)

Da Grade

Cette note porte sur le potentiel d'une startup par rapport aux **objectifs de développement durable (ODD)**. Le calcul évalue la capacité d'une startup à avoir un impact positif sur chaque ODD. Bien que tous les ODD ne soient pas directement affectés par les activités d'une startup, ce système représente une évaluation plus globale de son potentiel d'impact positif. Ce calcul englobe bien plus que les données liées aux pratiques RSE mises en œuvre par l'entreprise.

Il existe 5 niveaux d'impact:

- **-2** : Les activités qui nuisent activement à la planète : utilisation de combustibles fossiles, la tendance de « ultra fast-fashion », la technologie publicitaire ciblant les enfants, etc.
- **-1** : Activités ayant un impact négatif à la fois sur la planète et sur les personnes: augmentation de la consommation de produits de mauvaise qualité, utilisation de moyens de transport à fortes émissions, exploitation des intrants dans l'agriculture intensive, etc.
- **0** : Activités ayant un impact neutre sur les objectifs de développement durable (ODD).
- **+1** : Activités ayant un impact positif sur les ODD.
- **+2** : L'attribution de ce niveau est à la fois mesurable et non discutable et représente un objectif central pour l'entreprise.



Da Scale

Cette échelle mesure l'impact au sens plus global **en intégrant les données des parties prenantes concernées et le Marché total accessible**. Plusieurs parties prenantes peuvent être influencées par le même Objectif de développement durable (ODD), avec un maximum de trois parties prenantes pour un seul ODD. Cela permet d'affiner l'évaluation des ODD en fonction des impacts divers et variés pertinents aux différentes parties prenantes.

Partie prenante impliquée dans le processus de notation :

1. **Les clients** consommateurs des produits et services de l'entreprise
2. **La planète** impactée par l'extraction, l'utilisation et la création de ressources environnementales, ainsi que par la pollution émise par ces processus
3. **Les fournisseurs, distributeurs ou autres parties prenantes** impactés par l'activité de l'entreprise : volume des achats, réglementations, contrôle qualité (ex: une politique de tolérance zéro sur le travail de mineurs qui écarte certains fournisseurs), redistribution des bénéfices aux communautés, etc.

Da Depth

Ce calcul mesure **l'ampleur du changement au niveau des résultats perçus par les parties prenantes**. Le changement doit être intentionnel, additionnel, et mesurable. Il capture l'impact sur les parties prenantes, l'intention de l'équipe fondatrice et module, en accordance, la notation ODD

Évaluation qualitative

Pour réaliser une évaluation quantitative de l'impact et ainsi légitimer notre évaluation de l'entreprise, nous recherchons avant tout des données qualitatives. Ces critères sont basés sur les principes de l'investissement à impact.

Résultat de l'activité avec un impact mesurable : L'impact du résultat de l'activité sur l'ODD concerné doit être clairement établi. Il est important de noter que l'impact des résultats peut porter sur plusieurs ODD. Ces résultats peuvent être intentionnels et alignés avec la mission fondatrice de l'entreprise, ou au contraire une externalité inattendue qui ne constituait pas un objectif principal des fondateurs.

Additionnel : Évaluer si les efforts de l'entreprise et/ou de l'investisseur ont généré des résultats supérieurs à ce qui se serait produit autrement. Prenons un scénario pour illustrer : Si l'entreprise n'existait pas, l'impact sur les externalités serait-il le même ?

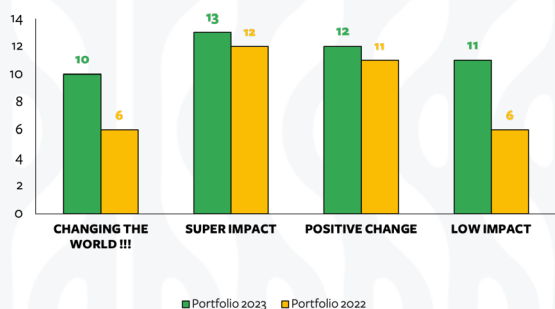
Mesurable : Identifier les indicateurs nécessaires à l'évaluation de l'impact de ce résultat, ou l'évaluation des ODD ciblés. A noter que ces indicateurs de performance clés ne sont pas forcément suivis actuellement.

Risque : Mettre en évidence les risques d'un écart par rapport au résultat escompté, ou le risque principal lié à l'ODD concerné. Par exemple, les risques liés à la chaîne d'approvisionnement, les risques réglementaires, et tout facteur susceptible de poser des problèmes.

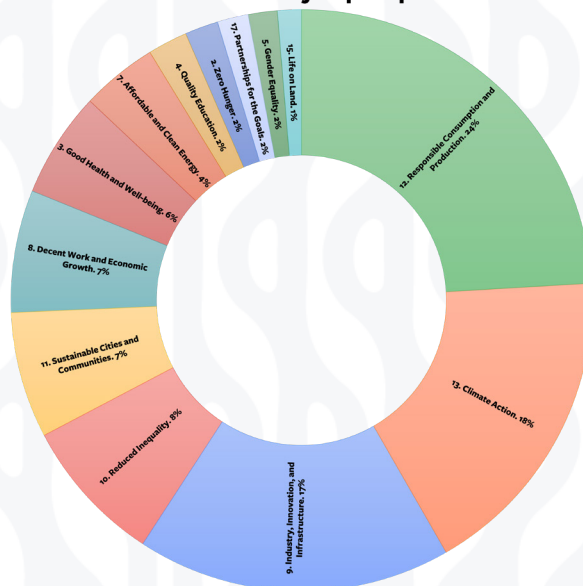
Données du portefeuille

Avec la mise à jour de notre grille d'évaluation en 2023, nous avons aussi mis à jour les résultats de l'année 2022 pour fournir une comparaison pertinente. Les tableaux ci-dessous réfèrent au portefeuille daphni actif, c'est-à-dire les entreprises qui n'ont pas été vendues, liquidées ou entièrement provisionnées et qui ne font plus l'objet d'un suivi. Ces données comprennent 11 nouveaux investissements réalisés en 2023.

Portfolio 2023 & 2022 by impact category



SDGs addressed by daphni portfolio



Score global le plus bas		Score global le plus haut		Score moyen	
2022	2023	2022	2023	2022	2023
0	0	15	15	4,7	4,7

Catégorie	Portefeuille 2022	Portefeuille 2023	Delta	Échelle
Change le monde !	6 startups	10 startups	+67 %	X > 7
Super impact !	12 startups	13 startups	+8 %	3,5 < X < 7
Changement positif	11 startups	12 startups	+9 %	1,5 < X < 3,5
Faible impact !	6 startups	11 startups	+83 %	0 < X < 1,5
Impact négatif	0 startups	0 startups	-	X < 0

Études de cas

Plus de 60 startups en France, en Europe et aux États-Unis ont bénéficié d'investissements stratégiques via des fonds gérés par daphni, favorisant ainsi l'innovation et la croissance sur plusieurs marchés.

Réputé pour son approche Tech for Good / ESG, notre portefeuille illustre notre engagement en faveur de l'investissement socialement responsable.

Voici quelques exemples: **BackMarket** (une entreprise pionnière pour la vente de produits remis à neuf), **Geev** (une plateforme innovante facilitant le don d'objets), **Hubcycle** (« transformons les déchets d'aujourd'hui en ingrédients de demain ») et **Underdog** (appareils électroménagers remis à neuf)

Daphni a toujours soutenu des projets avec un objectif d'impact positif au niveau social, environnemental et économique, tout en ayant l'ambition d'être déployés à très grande échelle.





#Alimentation

#Déchets

#IA

Éviter le gaspillage dans l'industrie alimentaire

Ida est une **plateforme SaaS de gestion de la chaîne d'approvisionnement en produits frais** pour les vendeurs au détail. Son logiciel de gestion unique exploite l'intelligence artificielle pour anticiper la distribution des commandes de **produits frais** pour aider les détaillants à maximiser leurs marges et minimiser leurs pertes.

7,8

Change le monde !



*« Pour les produits ultra-frais, tout au long de la chaîne d'approvisionnement (centrales d'achat, grossistes, magasins), chacun vend à peu près ce qu'il achète. Avec Ida, nous utilisons l'IA pour inverser ce paradigme et acheter ce qui doit être consommé pour réduire au maximum le gaspillage alimentaire. »
Mateo Becco, CEO et cofondateur*

Les principaux ODD impactés par l'activité d'Ida



+2

Industrie, innovation et infrastructure

Améliore la chaîne de distribution des denrées alimentaires non transformées.



+1

Mesures relatives à la lutte contre les changements climatiques

Réduction des émissions via les déchets alimentaires.



+2

Consommation et production responsables

Réduction du gaspillage alimentaire.

#LCA

#Agroalimentaire

#Décarbonisation

La plateforme de gestion du climat pour l'industrie alimentaire

Carbon Maps est une plateforme SaaS de gestion du climat pour l'industrie alimentaire. Elle permet aux acteurs de l'industrie agroalimentaire d'évaluer rapidement et précisément **l'impact environnemental de leurs produits et matières premières**. Carbon Maps aide les acteurs de l'industrie alimentaire **à réduire leur empreinte environnementale** en réalisant des **Analyses de cycle de vie (LCA)** via la collecte et l'analyse des données à tous les stades de la chaîne alimentaire, de l'agriculteur au consommateur.

10,9

Change le monde !



« La mesure est la première étape de l'amélioration. Avec une chaîne de valeur alimentaire qui représente plus de 30% des émissions mondiales de CO2eq, Carbon Maps permet aux entreprises alimentaires de mesurer et ainsi d'améliorer leur impact global. Carbon Maps cartographie l'ensemble de la chaîne alimentaire et ainsi permet aux entreprises agroalimentaires de mesurer leurs émissions avec précision à toute échelle. L'outil permet également aux entreprises alimentaires de trouver des fournisseurs aux pratiques plus durables, et d'améliorer leur impact au fil du temps. »

Patrick Asdaghi, CEO & cofondateur

Les principaux ODD impactés par l'activité de Carbon Maps



+2

Consommation et production responsables

Analyse du cycle de vie des produits alimentaires à tous les stades de la chaîne alimentaire, de l'agriculteur au consommateur, ainsi qu'une meilleure conception des produits alimentaires.



+2

Mesures relatives à la lutte contre les changements climatiques

Analyser le cycle de vie des produits alimentaires à tous les stades de la chaîne alimentaire, de l'agriculteur au consommateur. Réduction de l'empreinte carbone.



+2

Industrie, innovation et infrastructure

Une infrastructure résiliente face aux nouvelles pressions réglementaires & une industrie alimentaire plus performante.



+2

Vie terrestre

Analyse du cycle de vie des produits alimentaires à tous les stades de la chaîne alimentaire, de l'agriculteur au consommateur, pour réduire les pressions environnementales.



PASQAL

#Quantique

#Énergie

#Efficacité

L'efficacité énergétique rend possible l'informatique de demain

Pasqal produit des processeurs quantiques en manipulant les atomes avec des lasers à température ambiante pour les déployer à grande échelle. L'entreprise est connue surtout pour sa pile logicielle hybride classique/quantique, **un bijou de science des matériaux, de synthèse et d'optimisation qui contribuera à réduire les émissions de CO2 dans le secteur.** Cette nouvelle vague informatique surpasse les systèmes actuels de calcul à haute performance et **consomme beaucoup moins d'énergie.** Pasqal est une spin-off de l'Institut d'Optique/l'Université Paris-Saclay.

11,2

Change le monde !



« La technologie quantique repoussera les limites de l'informatique, permettant des découvertes révolutionnaires tels que la modélisation moléculaire pour la santé ou la capture directe du carbone. De plus, la technologie de Pasqal consomme une fraction de la consommation d'énergie des superordinateurs actuels. »

Georges-Olivier Reymond, CEO et cofondateur

Les principaux ODD impactés par l'activité de Pasqal



+2

Consommation et production responsables

Réduit la consommation des ordinateurs et des algorithmes et évite des émission de CO2.



+1

Mesures relatives à la lutte contre le changement climatique

Réduit la consommation des ordinateurs et des algorithmes et évite des émission de CO2.



+1

Industrie innovation et infrastructure

La nouvelle frontière de l'informatique quantique sera le moteur de l'innovation.

#Décarbonisation

#StockageÉnergétique

#Renouvelable

Systèmes de stockage d'énergie durable

Volfang recycle les batteries des véhicules électriques en systèmes dédiés **au stockage des énergies renouvelables de manière durable**. La principale difficulté pour les entreprises B2B est **le coût de l'énergie et l'impact carbone**. Pour ces raisons, les entreprises se tournent progressivement vers les énergies renouvelables et notamment les panneaux solaires. Sans un système de stockage, il est très difficile d'en tirer profit. Volfang propose une gamme de services : Blocs de batteries, logiciel de gestion des blocs, logiciel de gestion de consommation, logiciel d'échange d'électricité.

9,2

Change le monde !



« Volfang requalifie les batteries des véhicules électriques (VE) après une première vie dans leur véhicule d'origine. Une fois transformés, elles peuvent stocker les énergies renouvelables de manière durable. Nous avons lancé l'entreprise pour avoir un impact sur le monde, accélérant la transition énergétique vers des énergies renouvelables, tout en recyclant des ressources rares et dont l'extraction est polluante. »

Romain Alberti, CEO & cofondateur

Les principaux ODD impactés par l'activité de Volfang



+2

Énergie propre et d'un coût abordable

Il est plus facile de stocker de l'énergie propre, ce qui motive une adoption plus large. En outre, il offre un système de stockage plus écologique pour la chaîne d'approvisionnement des batteries.



+1

Consommation et production responsables

Réduction des déchets dans la chaîne d'approvisionnement des piles et prolongation de leur durée de vie +10 ans.



+1

Industrie, innovation et infrastructure

Promouvoir les énergies renouvelables dans l'immobilier industriel et commercial.



+2

Mesures relatives à la lutte contre le changement climatique

Encourager l'adoption des énergies renouvelables, optimiser la consommation d'énergie et éviter les émissions sur les déchets.

SORA

#Efficacité

#Immobilier

#Marché

Les bureaux vides remis sur le marché à des prix abordables

Sora est une plateforme de mise en relation entre, d'un côté, les propriétaires ou locataires d'espaces de bureaux vacants, et de l'autre des clients à la recherche de bureaux à louer. Sora propose une gamme étendue de services pour garantir une expérience transparente pour les deux parties. Leur ambition est de devenir l'Airbnb des bureaux. Sora permet de capitaliser sur le parc immobilier existant et d'en optimiser les espaces, et ainsi **contribue au développement durable en réduisant le besoin de nouvelles constructions et en minimisant la consommation d'énergie.**

4,6
Super impact !



*« Avec Sora on peut remplir d'innombrables bureaux inoccupés, un impact positif net pour la planète dans un secteur responsable de 40% de la consommation mondiale d'énergie. Avant de construire du neuf, commençons par remplir les bureaux qui existent déjà ! »
Romain Allouch, CEO & cofondateur*

Les principaux ODD impactés par l'activité de Sora



+2

Villes et communautés durables

Utiliser les espaces existants plutôt que de pousser à la construction de nouveaux bâtiments.



+1

Mesures relatives à la lutte contre le changement climatique

Réduction des émissions via l'optimisation énergétique et la réduction des besoins en construction.



+1

Consommation et production responsables

Réduction de la consommation d'énergie en optimisant les espaces.



CAPTAIN
CAUSE

#Impact

#Marketing

#Donations

La plateforme qui vous permet d'offrir des dons préfinancés à vos clients et employés.

Captain Cause est une plateforme qui permet d'offrir des **dons préfinancés** aux clients et aux employés d'une entreprise. **Protection de la biodiversité, transition écologique, inclusion...** A eux de choisir quelle association soutenir et ce sans déboursier un Euro de leur poche. Captain Cause est une **entreprise à mission** qui relie les entreprises et les associations. Avec sa plateforme d'engagement et de fidélisation, elle permet de créer **des opérations de financement pour des projets d'intérêt général.**

5,8
Super impact !



« Avec Captain Cause, notre mission consiste à créer les solutions de financement pour les projets responsables de demain. Avec nous, les marques peuvent impliquer leurs clients via le financement des causes caritatives et ainsi encourager leur générosité. Une vision partagée avec notre partenaire et investisseur daphni : en 2023 il est nécessaire de construire des solutions véritablement utiles. »

Georges-Olivier Basdevant, CEO et cofondateur

Les principaux ODD impactés par l'activité de Captain Cause



+2

Industrie, innovation et infrastructure

Réorienter le commerce vers une économie verte et sociale.



+2

Partenariats pour la réalisation des objectifs

Un catalogue diversifié d'associations à communiquer avec leurs clients.



+1

Consommation et production responsables

Réorienter le budget marketing vers les ONG plutôt que les supports publicitaires.



Soutenir nos écosystèmes

En 2023 nous avons formalisé et renforcé notre stratégie d'engagement.

Nos actions à l'égard de nos participations

Avec l'arrivée de Roxanne Crossley, notre Acceleration Partner, et de Damien Didier, notre Head of Sustainability, nous avons été en mesure d'industrialiser le soutien que nous offrons à nos participations et à notre communauté, tout en mettant l'accent sur la brique ESG de notre engagement envers elles.

L'offre interne de daphni

Chez daphni, nous nous portons garants pour que les entrepreneurs aient la meilleure expérience de capital-risque qui existe sur le marché. Cette démarche commence avant même qu'ils ne postulent sur notre plateforme par le biais d'événements communautaires sur des sujets clés... En effet, nous pensons que le succès doit être stimulé et que daphni joue un rôle central à cet égard avec notre communauté d'entrepreneurs (passés, présents et futurs), d'experts, d'institutions publiques...

Une fois entre les mains de notre talentueuse équipe d'investissement, les entrepreneurs sont reçus avec un parcours d'accueil riche et varié signé daphni.

Le Welcome Lunch. Nous accueillons chaque nouveau fondateur et cofondateur lors d'un déjeuner de bienvenue avec toute l'équipe de daphni. Un tour de table convivial qui permet d'améliorer les échanges tout au long de notre partenariat avec ces nouveaux membres du portefeuille. Ce déjeuner est suivi de **trois sessions d'intégration : la communauté, le cadre juridique et financier, et une dernière session avec notre Head of Sustainability** afin de discuter des KPIs extra-financiers pertinents.

Notre **helpdesk** (consolidé au deuxième trimestre 2023) a traité plus de 400 demandes, qu'il s'agisse de leads commerciaux, de méthodologie, ou de demandes structurelles ou opérationnelles. Notre Head of Sustainability encourage la discussion et prend le temps d'orienter les responsables ESG sur leurs pratiques en matière de développement durable.

Au sein des équipes, via les webinaires et les réunions, nous avons consolidé notre offre **pour les C-level** afin de renforcer ces rôles opérationnels.

Finalement, nous avons tiré parti de notre communauté de BAs et d'experts pour encourager nos entrepreneurs à mettre en place la meilleure gouvernance possible et à anticiper l'avenir d'un point de vue financier et gouvernemental.

Trusted Providers : Notre base de données répertorie des prestataires de confiance dans divers domaines : juridique, comptabilité et finance, RH, marketing, tech/produit, événements, RP, etc. Cette base de données est mise à disposition de nos participations. (318 prestataires de confiance au total)

Help desk : Notre Acceleration Partner soutient le déploiement des projets, et est la référente et le canal entre nos participations et les ressources disponibles en interne (Juridique, Finance, RH, Marketing, Produit).

Bridges : Qu'il s'agisse de leads commerciaux ou de partager des connaissances, nous nous efforçons de trouver les bons interlocuteurs entre fondateurs, experts, co-investisseurs et autres membres de notre communauté afin de tirer profit de nos différences.

Serendipity : Nous restons en contact avec les membres de notre communauté. Nous nous soucions de leur vie professionnelle et personnelle !

Talent pool : Toutes les offres d'emploi de notre communauté sont publiées sur notre site web. Aussi, nous partageons régulièrement avec vous des profils de confiance à la recherche d'une nouvelle aventure.

Job desk : Notre job desk relaiera automatiquement vos offres d'emploi à partir de votre site web (lien vers LinkedIn, WTTJ...)

En complément, nous proposons aussi des méthodologies ESG et des guides sur notre plateforme propriétaire ou lors de discussions bilatérales. Par exemple, nous recommandons [La Toolbox ESG de France Digitale](#) et [le Guide Startup EDHEC](#) aux entreprises de notre portefeuille pour les accompagner au mieux dans la définition et le suivi de leur stratégie ESG. Il propose un guide en trois grandes étapes : (I) la formalisation des politiques environnementales, sociales et de gouvernance ; (II) le déploiement de ces différentes stratégies et l'engagement des parties prenantes ; (III) la mesure et la communication de ces actions. La Toolbox est un excellent copilote qui recense les différentes solutions et prestataires existants, met à disposition des ressources complémentaires ainsi que des informations liées à la réglementation en vigueur, permettant de mieux appréhender les différents enjeux ESG.

Nous incitons fortement nos entreprises en portefeuille à **mesurer leur empreinte carbone scope 1, 2 & 3**, ce qui nous permet de calculer notre propre empreinte dans son intégralité. Pour les inciter dans cette démarche, daphni mène des actions de sensibilisation sur l'importance de la mesure de l'empreinte carbone. Nous avons la conviction que chacun doit mesurer son empreinte carbone afin d'identifier les grands leviers d'action associés à son entreprise et son secteur. Nous leur partageons aussi **les convictions de daphni, des conseils d'accompagnement sur la réalisation d'un bilan carbone et comment aller plus loin que seulement l'étape de mesure**. Ces différentes actions s'inscrivent dans notre dialogue continu avec nos participations.

Chez daphni, nous restons attentifs aux outils, aux réglementations et aux cadres méthodologiques publiés dans notre écosystème. Notre objectif est de les rendre accessibles et de les promouvoir auprès des entreprises de notre portefeuille, afin de continuer à travailler ensemble à une approche ESG responsable et durable.

Principaux résultats de l'engagement en 2023

En ce qui concerne nos actions d'engagement en 2023, nous sommes passés au niveau supérieur, mais il reste beaucoup de travail à faire en matière de durabilité.

Notre portefeuille a grandi en 2023 avec 11 nouveaux projets, ce qui porte à 46 le nombre d'entreprises actives sous notre aile aux côtés des 350+ membres de notre communauté.

Dans le cadre de notre campagne carbone annuelle, nous avons renouvelé nos partenariats avec les prestataires de confiance pour les entreprises de notre portefeuille. 3 temps forts ont particulièrement marqué notre campagne entre juin et décembre 2023. En 2024, nous lancerons la campagne sur l'empreinte carbone plus tôt, au plus tard à la fin du premier trimestre.

58% de nos participations avec plus d'un an d'activité ont réalisé leur bilan carbone ou leur LCA, une proportion plus que doublée depuis l'année précédente.

- **4** entreprises de notre portefeuille sont certifiées B Corp ou en voie de l'être : Back Market, Leocare, Swile et Captain Cause
- **4** de nos participations sont aujourd'hui des entreprises à mission : Hemea, Back Market, Underdog et Captain Cause
- **10** de nos participations sont référencées par [Mouvement Impact France](#), ce qui représente plus de 20% de notre portefeuille actif.
- **8** dialogues bilatéraux 1/1 sur l'ESG avec les entreprises du portefeuille
- Petit-déjeuner B Corp organisé pour les entreprises de notre portefeuille, webinaire SFDR, webinaire ESOP (BSPCE)
- **4** sessions d'intégration dédiées à l'ESG pour les nouveaux investissements
- Première campagne annuelle ESG grâce à notre nouveau partenariat avec Apiday

Pour soutenir nos fondateurs nous avons produit des fiches pratiques sur des sujets ESG pertinents pour 2024.



Communication et événements

Communiquer et partager les connaissances ESG auprès de nos parties prenantes et de notre communauté

Communiquer et partager, auprès de nos parties prenantes et notre communauté, les valeurs éthiques, sociales et environnementales qui nous animent et qui sont des leviers d'engagement forts chez daphni. Dans cet état d'esprit, plusieurs initiatives de communication et de sensibilisation sont déployées chaque année. Nous sommes fermement déterminés à promouvoir une approche responsable et respectueuse de l'environnement dans toutes nos actions, tant pour notre portefeuille que pour notre écosystème au sens large.

Nous organisons des actions de communication ciblées ainsi que des événements portant sur des thématiques liées à l'ESG et à l'impact, rassemblant les dirigeants des entreprises de notre portefeuille et nos parties prenantes. Ces efforts visent à inculquer une culture commune et à renforcer leur sensibilité aux enjeux environnementaux et sociaux.

En complément de ces actions, **nous nous impliquons activement dans des initiatives collectives** en collaborant avec différents groupes de travail, des initiatives mondiales, ainsi qu'avec notre fédération, dans le but de promouvoir les meilleures pratiques en matière d'ESG et **d'apporter des changements significatifs** tant au sein du secteur du venture capital que dans notre écosystème de participations.

Depuis sa création, daphni a créé une image de marque forte pour avoir un impact, faisant de la communication une mission essentielle **pour développer des solutions positives et promouvoir de nouveaux usages et modèles**. Nous voulons faire les choses différemment, avec une devise : « build da city for good ».

Quelle est notre recette secrète ? Nos valeurs : l'audace, le collectif, la confiance, la transparence et la préservation. Les sociétés de capital-risque ont une certaine responsabilité à sensibiliser le public. La raison d'être d'une entreprise à mission doit toujours rester centrale dans sa stratégie de communication.

« Conscients de notre responsabilité pour les générations futures, la raison d'être de la Société est de placer au cœur de ses engagements et de ses investissements la contribution à un monde meilleur et durable, accélérée par la technologie. »

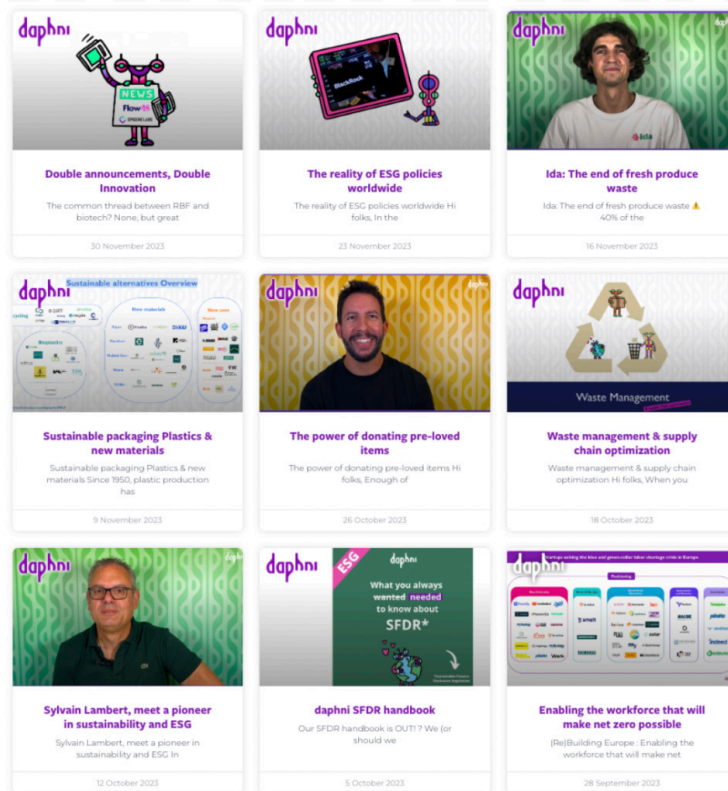
Nous nous concentrons sur des actions concrètes (B Corp, Entreprise à mission, Rainbow, etc.) pour avoir un impact positif sur toute la ligne.

Communication écrite, et plus encore

Notre stratégie de communication englobe différents canaux afin de trouver un public diversifié dans l'écosystème de la tech. Nous publions **un edito hebdomadaire** avec 23 éditions à son actif consacrées à des sujets d'impact en 2023. De plus, **notre gazette mensuelle** met en lumière les personnes qui façonnent notre communauté et les entreprises de notre portefeuille. En parallèle, **notre podcast** invite des membres de la communauté pour discuter de leurs projets. en 2023, 40% des épisodes étaient consacrés à des problématiques sociales et/ou environnementales.



De plus, nous partageons **sur nos réseaux sociaux et notre site web** des recherches sur les secteurs qui nous intéressent, avec 85 % de nos publications étant centrées sur des sujets d'impact tels que la compensation carbone, l'emballage ou l'énergie. Pour renforcer notre présence au-delà de l'écosystème tech, nous sommes actifs dans nos **relations avec la presse**, ce qui nous permet d'obtenir une couverture médiatique de la part de médias réputés tels que Le Monde, Les Echos, Maddyness et L'Opinion. Ces articles et tribunes traitent de sujets d'impact allant de la biodiversité à la mode durable, et contribuent ainsi à sensibiliser l'opinion et à favoriser le dialogue au-delà du monde de la tech. Notre communication sur **les réseaux sociaux** est très active, avec plus de 50 articles percutants sur LinkedIn qui ont trouvé un écho auprès d'une communauté croissante de 20 500 followers.

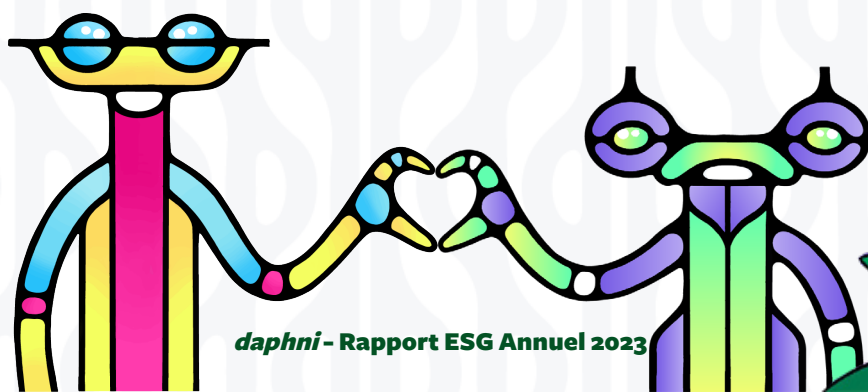


Événements internes

Nous encourageons activement la communication et le partage de connaissances, conformément à nos valeurs fondamentales et à notre engagement en faveur d'un impact positif. **Nos initiatives en ligne** incluent par exemple l'organisation de webinaires dédiés au sujet SFDR pour nos investisseurs, et dédiés aux BSPCE pour les C-level de nos participations. Nous organisons aussi **des événements exclusifs** tels que des dîners thématiques et des rencontres sportives, des occasions uniques pour créer du lien avec les 350+ membres de notre communauté. Ces événements véhiculent nos valeurs et renforcent ainsi notre ADN de valorisation de personnes et d'idées.



En complément, nous restons actifs au sein de diverses initiatives collectives avec des groupes de travail, ainsi qu'avec notre fédération pour promouvoir les meilleures pratiques ESG et avoir un impact positif dans le monde du capital-risque et au travers des entreprises de notre écosystème. Notre engagement social et environnemental se manifeste aussi via nos **actions de soutien aux diverses ONG** pour travailler ensemble à construire un monde meilleur.



Soutien aux initiatives caritatives et ONG

En 2023 nous avons collaboré activement avec plusieurs associations. Il s'agit non seulement d'un **soutien financier** mais aussi de l'allocation de ressources et de temps de la part de daphni pour nous mettre à leur service.



Inclusion

Éducation

La mission : Included VC se propose d'apporter des solutions en rassemblant des profils éloignés du monde du capital investissement.

Soutenu par daphni : début 2019, daphni est devenu un partenaire officiel d'Included VC aux côtés de Notion Capital, Mangrove, Enern, Point Nine, K Fund, Seedcamp et Santander.

daphni propose son expertise lors de master classes, d'ateliers et de sessions de coaching.

12 mois
de formation

5 - 7H
par mois



Inclusion

Éducation

La mission : Wake Up Café a pour mission de soutenir les anciens détenus en proposant des cours de réhabilitation, un soutien individuel et la mise à disposition d'une communauté pour pallier la récidive et l'isolement.

Soutenu par daphni : nous avons participé à l'achat du bateau **Thalassa**, aujourd'hui installé sur la Seine, recueillant un restaurant et un lieu de réception réhabilités et gérés par d'anciens détenus.

1751 individus
accompagnés depuis 2014

4000
partenaires

CHAMS

LEARN . CODE . LIVE !

Inclusion

Éducation

La mission : CHAMS souhaite favoriser l'émergence de talents et d'entrepreneurs dans des camps de réfugiés grâce à un enseignement technologique innovant. CHAMS propose des écoles de code et des formations au monde de l'entrepreneuriat au sein des camps de réfugiés. Grâce à un modèle de franchise, CHAMS se base sur la méthodologie de l'École 42.

CHAMS a l'ambition de former plus de 10 000 étudiants d'ici 2025 (2 000 en Jordanie, 1 500 au Kenya, 6 500 ailleurs dans le monde).

Soutenu de daphni : Nous avons participé au financement de l'ONG et nous nous engageons à trouver des missions pour les personnes réfugiées au sein de startups.

150 étudiants formés

50% de réfugiés, 40% de femmes



Inclusion

Santé

La mission : Défi Voile Solidaires En Peloton met un projet sportif au service d'une cause : la lutte contre la sclérose en plaques. Le skipper, Thibaut Vauchel-Camus, participe aux courses internationales pour financer et promouvoir l'ARSEP et la recherche sur la sclérose en plaques.

Soutenu par daphni : daphnia sponsorisé l'Ocean Fifty et Thibaut Vauchel-Camus dans ce défi Solidaires En Peloton. Une équipe de choc qui a battu le record de la traversée de la Manche en solitaire en 6 heures et 8 minutes; terminé 3e de la Route du Rhum 2018; et terminé 2e de la Transat Jacques Vabre (en Multi50) 2019. Cette année, Thibaut Vauchel-Camus et Quentin Vlamynck ont officiellement remporté la classe Ocean Fifty de la Transat Jacques Vabre après 11 jours, 11 heures, 22 minutes et 47 secondes de navigation.

33 000€ de dons

collectés pour la Fondation ARSEP

Plus récemment, daphni a décidé d'élargir son portefeuille d'associations soutenues. **La contribution à un monde meilleur est une priorité essentielle** depuis le lancement de Daphni en 2016. Les associations suivantes ont été sélectionnées par notre équipe.



Inclusion

Éducation

La mission : Yambi est une ONG française, née dans les Alpes françaises, qui aide les demandeurs d'asile en France à nouer des liens, à se faire des amis et à s'installer dans leur nouvelle vie grâce aux sports de montagne. En accord avec l'Organisation des Nations-Unies, qui reconnaît le sport comme facteur d'intégration sociale, Yambi démontre que la pratique commune des sports de montagne peut aider les personnes réfugiées à surmonter l'épreuve de l'asile et à conforter leur estime de soi, leur confiance en eux, leur soif de réussite, leur désir de s'intégrer et d'être de nouveau acteurs de leur vie.



Inclusion

Santé

La mission : L'AFS est une association composée de personnes atteintes de spondylarthrite. L'association est unique en son genre, administrée par les patients pour les patients et leurs proches, partout dans le monde, via une plateforme de partage d'informations entre tous ses membres. L'association soutient également les médecins par le biais d'enquêtes auprès des membres, ou via des collectes de dons destinés à financer des programmes de recherche spécifiques sur la spondylarthrite. Ainsi l'AFS communique un message important d'espoir au sujet de la spondylarthrite et de ses enjeux.



Team for the Planet

Climat

Innovation

La mission : La mission est multiple : identifier les innovations à fort impact, recruter des entrepreneurs avec une solide expérience pour concrétiser ces innovations via des entreprises fortes et pérennes, et investir stratégiquement afin de maximiser et d'accélérer leur déploiement. Team for the Planet rassemble de l'argent pour détecter et déployer 100 innovations mondiales contre les gaz à effet de serre.

Paradox Palace

Inclusion

Art

La mission : Paradox Palace est une compagnie de théâtre fondée par le metteur en scène Olivier Fredj, qui réunit 3 œuvres musicales engagées jouées au Théâtre du Châtelet : « Watch », « Flouz », « You, myself and I » et le festival « Paradox Stadium ». La compagnie a collaboré avec des employés du SAMU, des détenus, des seniors, et des médecins pour produire la pièce jouée par des détenus sur la scène du Châtelet. Paradox Palace a trois objectifs : créer un modèle artistique réussi, implanter le Paradox Palace dans un lieu pilote; créer à partir du lieu, un réseau actif et fonctionnel d'institutions et de partenaires, incluant les sphères de l'éducation, de la justice, de la santé et de la solidarité.



Inclusion

Art

La mission : Cœur Comédien est un club de l'association HPSU (HEC Paris Students Union), fondé par 4 étudiants. L'objectif est d'apporter le théâtre à ceux qui, dans les EPHAD, ont grand besoin d'être reconnectés avec l'art et le monde extérieur. Avec l'aide de Vincent Breton, comédien à la Comédie Française et metteur en scène, ils montent la pièce « Trois ruptures » de Rémi De Vos. Une pièce drôle et absurde qui rappelle le quotidien des couples en difficulté. Trois représentations ont déjà eu lieu dans les EPHAD de Jouy-en-Josas, Meudon et Paris.



le village des enfants
extra-ordinaires

Inclusion

Éducation

La mission : L'association Le Village des Enfants Extra-ordinaires a pour mission d'ouvrir les premiers espaces d'apprentissage et de jeux adaptés aux besoins particuliers des enfants et adolescents porteurs d'un handicap, notamment cognitif et/ou troubles du comportement.

La liste continue...



Leaders For Climate Action - LFCA est une communauté d'entrepreneurs unis pour l'action climatique. *daphni* est ambassadeur de LFCA en France.



France Invest - Signataire de la Charte d'engagements pour la croissance de France Invest, *daphni* s'est engagé dans ses investissements à prioriser les enjeux environnementaux et de bonne gouvernance explicités dans 16 sections de la charte.



UN-PRI - *daphni* est signataire de l'UN-PRI, le réseau soutenu par l'ONU pour ses valeurs d'investissement responsable.



TechYourPlace - *daphni* est membre du mouvement TechYourPlace, une initiative pour développer la diversité dans le recrutement et encourager l'adoption de pratiques inclusives dans le management.



Mouvement Impact France - *daphni* est membre du Mouvement Impact France, qui rassemble les entrepreneurs et les dirigeants qui placent l'impact écologique et social au cœur de leur activité.



SISTA - *daphni* soutient le collectif SISTA, qui réduit l'écart de financement entre les femmes et les hommes entrepreneurs en devenant un allié des investisseurs. *daphni* est signataire de la Charte SISTA qui vise 25% de startups financées en 2025 fondées ou cofondées par des femmes.



Initiative Climat International (iCI) - L'Initiative Climat International est une communauté mondiale d'acteurs du capital-investissement qui cherchent à mieux comprendre et gérer les risques associés au changement climatique. L'un des principes clés de l'iCI est la participation active : les membres s'engagent à partager leurs connaissances, outils, expériences et les meilleures pratiques avec leurs pairs.

Outre ces initiatives et engagements, *daphni* est membre de diverses communautés et groupes de travail : B Corp, France Invest Commission Sustainability, France Digitale, Initiative Climat International, Venture ESG, et ImpactVC.

La contribution à un monde meilleur est une priorité essentielle pour nous depuis le lancement de daphni en 2016. Après 6 ans de soutien à des associations, nous sommes fiers de présenter **Rainbow, notre tout nouveau « Fond de Dotation »**. Nous sommes ravis de commencer ce nouveau chapitre pour changer le monde ensemble !

Lancé en 2024, **Rainbow a pour mission de soutenir les organisations œuvrant pour un monde plus durable, avec un accent particulier sur l'inclusion sociale**. Ce fonds vise à doter la jeune génération des moyens nécessaires pour construire un avenir plus pérenne.

Ceci n'est pas juste un investissement parmi d'autres, mais une promesse d'espoir, de joie et de changement positif. Nous voulons **structurer et amplifier notre impact collectif**.

Pourquoi «Rainow»? Parce que, comme les couleurs de l'arc-en-ciel, notre fonds de dotation symbolise la diversité, l'unité et la beauté qui se cristallise lorsque nous nous réunissons tous pour une cause commune.

Rainbow est composé d'un conseil d'administration de 4 membres daphni non-exécutifs et d'un comité d'attribution de 5 membres daphnis non-exécutifs. Damien, notre Head of Sustainability, vous en dira plus au premier trimestre 2024 !



Panorama ESG

Daphni, niveau société de gestion

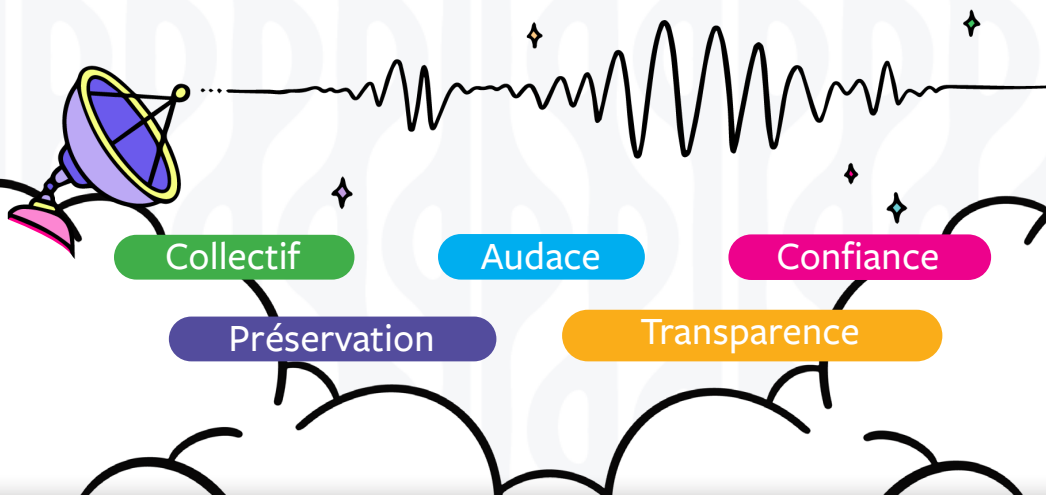
Critères	Réponses	Informations (stratégie, objectifs)
Signataire de l'UN-PRI	OUI	<i>daphni est signataire de la charte de l'UN-PRI depuis le 12 janvier 2022</i>
Société à mission	OUI	L'article 4 des statuts de daphni SAS définit sa « raison d'être » et sa « mission ».
Certification B Corp	OUI	Certifié B Corp depuis septembre 2022
% budget associations	2%+	daphni s'engage à reverser au moins 2% de son chiffre d'affaires à des organisations ou initiatives à but non lucratif
Partage de la valeur au niveau de la société de gestion	OUI	Intéressement pour les salariés de daphni lancé en 2023
Politiques d'investissement responsable accessibles au public	OUI	Politique ESG, Politique d'exclusion, et Politique d'engagement actionnarial et de vote disponibles sur notre site web
Parité au niveau de daphni	50 %	

Suivi du portefeuille

Critères	Réponses	Informations (stratégie, objectifs)
Nombre de nouveaux investissements réalisés en 2023	11	<i>A l'exclusion de nos refinancements</i>
% de participations fondées par une femme	22 %	<i>Signataires de la charte SISTA, nous visons au moins 25 % d'ici à 2025</i>
% de participations comptant au moins une femme au conseil d'administration	59 %	
% de participations comptant au moins un membre indépendant au conseil d'administration	46 %	
% des comités exécutifs comprenant au moins une femme	63 %	
% de parité de notre portefeuille	43 %	<i>Cela représente le pourcentage global de femmes dans les entreprises de notre portefeuille</i>
% de parité moyenne dans nos participations	35 %	<i>Il s'agit de la parité moyenne sur les 46 participations</i>
% des nos participations dans lesquelles la société de gestion dispose de droits de vote au conseil d'administration	72 %	Le pourcentage des droits de vote est proche de 90%, si l'on exclut nos investissements en SAFE.
% de nos participations bénéficient d'un dispositif de partage de la valeur	93%	

Campagne annuelle ESG par Apiday

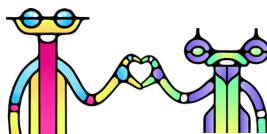
Critères	Réponses	Informations (stratégie, objectifs)
% de réponses	76 %	<i>76% (29) de nos sociétés de portefeuille, qui ont plus d'un an d'existence, ont répondu</i>
Nombre d'entreprises du portefeuille ayant répondu	29	Toutes les réponses ont été fournies via Apiday.
% de nos participations disposant d'une politique ESG/RSE en place ou en cours d'élaboration	69 %	En cours de développement avec une date de sortie prévue d'ici 12 mois
% de nos participations qui suivent régulièrement les KPIs d'impact ou ESG	38 %	Notre objectif est le renforcement de cet indicateur
% de nos participations ayant mené une enquête auprès de leurs employés	59 %	
% de turnover moyen	35 %	Détérioration des conditions économiques et de marché d'ici fin 2022
% de nos participations qui abordent les sujets RSE / ESG lors des boards	31 %	



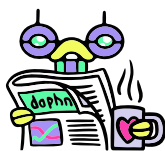
Nos valeurs



Audace : l'innovation repose sur l'audace. C'est en sortant de sa zone de confort, en pensant différemment, en voulant pousser les montagnes, que l'on réussit de grandes choses. Nous parions sur des entrepreneurs audacieux et nous sommes prêts à partager le risque avec eux. Par notre approche unique de l'investissement, nous entendons également encourager et cultiver cette capacité d'audace auprès de notre équipe.



Collectif : un succès n'est jamais l'affaire d'une seule personne. Nous sommes convaincus que les entrepreneurs réussissent de grandes choses grâce aux femmes et aux hommes qui les ont accompagnés tout au long de l'aventure. daphni est aussi un collectif, c'est ensemble que nous sommes plus intelligents pour prendre les bonnes décisions et c'est ensemble que nous affrontons les tempêtes pour tenir le cap.



Confiance : le métier de l'investissement repose avant tout sur la confiance. Cette relation bilatérale entre des entrepreneurs et leurs investisseurs est le ferment à l'origine de la réussite. La confiance est aussi une valeur cardinale chez daphni qui permet à chacune et chacun de se développer et de prendre des initiatives, dans un climat de réassurance.



Transparence : le digital a fait voler en éclats tous les écosystèmes cloisonnés, y compris dans l'investissement. Nous sommes convaincus qu'il faut accompagner ce mouvement de transparence et ne pas craindre le partage. Nous appliquons cette exigence à tout notre écosystème (communauté, LPs, entrepreneurs, partenaires...), notamment à travers une plateforme propriétaire qui facilite le partage et l'échange, dans le respect des règles de confidentialité.



Préservation : il est de notre responsabilité individuelle et collective de participer activement à la préservation de notre planète et d'y contribuer notamment en finançant des projets qui s'inscrivent dans cet objectif. Nous soutenons les innovations qui protègent et développent harmonieusement notre environnement et les populations concernées.



merci



CONTACT

Damien Didier

damien@daphni.com

contact@daphni.com

